

ЗКПЗ

К. 638

КОММУНИСТИЧЕСКАЯ
ПАРТИЯ КИРГИЗИИ
ОТ СЪЕЗДА К СЪЕЗДУ

ИНСТИТУТ ИСТОРИИ ПАРТИИ ПРИ ЦК
КОМПАРТИИ КИРГИЗИИ
ФИЛИАЛ ОРДЕНА ЛЕНИНА
ИНСТИТУТА МАРКСИЗМА-ЛЕНИНИЗМА ПРИ ЦК КПСС

**КОММУНИСТИЧЕСКАЯ
ПАРТИЯ КИРГИЗИИ
ОТ СЪЕЗДА К СЪЕЗДУ**

ИЗДАТЕЛЬСТВО ЦК КОМПАРТИИ КИРГИЗИИ
ФРУНЗЕ — 1981

Пролетарии всех стран, соединяйтесь!



ПАРТИЯ —
УМ, ЧЕСТЬ И СОВЕСТЬ
НАШЕЙ ЭПОХИ

В. Ульянов (Ленин)

**ПЕРВАЯ
КИРГИЗСКАЯ ОБЛАСТНАЯ
КОНФЕРЕНЦИЯ РКП (б)**

23—27 марта 1925 г. в Пишпекке (Фрунзе) состоялась I Киргизская областная конференция РКП(б). На ней присутствовало 116 делегатов с решающим голосом и 32 — совещательным, представлявших 1400 членов и 2124 кандидата в члены партии.

Конференция рассмотрела следующие вопросы: доклад Средазбюро ЦК РКП(б); отчет Киргизского обл. партбюро; доклад представителя ЦКК РКП(б) о задачах облКК и РКИ; о работе среди молодежи; о работе среди работниц и дехканок; выборы областных органов партии.

Конференция избрала областной комитет РКП(б) в составе 35 членов и 11 кандидатов, а также 7 членов Областной Контрольной комиссии, 3 членов и 2 кандидатов Областной Ревизионной комиссии.

27 марта 1925 г. состоялся первый организационный пленум Киргизского обкома партии. Пленум избрал исполнительные органы обкома: исполбюро и секретариат. Пленум избрал одного делегата на XIV Всероссийскую партконференцию.

Первая партконференция завершила организационное оформление Киргизской областной партийной организации, наметила основные направления по развитию экономики и культуры Киргизии, укреплению местных партийных и других общественных организаций.

СЕТЬ ПАРТИННОЙ ОРГАНИЗАЦИИ

на 1 января 1925 г.

	абс.
Окружкомов	4
В них:	
ячеек	150
коммунистов	3178

ЧИСЛЕННЫЙ СОСТАВ ЯЧЕЕК И В НИХ КОММУНИСТОВ

на 1 января 1925 г.

	абс.	%
Всего коммунистов	3178	100,0
Из них:		
членов партии	1208	38,0
кандидатов	1970	62,0
женщин	55	1,7

СОСТАВ КОММУНИСТОВ ПО СОЦИАЛЬНОМУ ПОЛОЖЕНИЮ

на 1 января 1925 г.

	абс.	%
Всего коммунистов	3178*	100,0
Из них:		
рабочих	220	7,7
крестьян	2360	83,0
служащих и остальных	265	9,3

* В общее количество не вошло 333 коммуниста по Таласскому райкому партии.

СОСТАВ КОММУНИСТОВ ПО РОДУ ЗАНЯТИЙ

на 1 января 1925 г.

	абс.	%
Всего коммунистов	3178*	100,0
Из них:		
рабочих	98	3,9
крестьян	1441	57,5
батраков	511	20,4
работников партийного, советского, профсоюзного и прочих организаций и учреждений	317	12,7
служащих и остальных	138	5,5

НАЦИОНАЛЬНЫЙ СОСТАВ КОММУНИСТОВ

на 1 января 1925 г.

	абс.	%
Всего коммунистов	3178**	100,0
Из них:		
киргизов	2035	71,5
русских и украинцев	455	16,0
узбеков	250	8,8
других национальностей	105	3,7

* В разработку по роду занятий не вошло 673 коммуниста по Пишпекскому окружному партин.

** В разработку по национальному составу не вошло 333 коммуниста по Таласскому райкому партин.

СОСТАВ КОММУНИСТОВ ПО ПАРТИЙНОМУ СТАЖУ

на 1 января 1925 г.

	абс.	%
Всего коммунистов	3178	100,0
Из них:		
до 1905 г.	1	0,03
с 1905—1916 гг.	4	0,1
с 1917 г.	18	0,6
с 1918 г.	161	5,1
с 1919 г.	252	7,9
с 1920 г.	528	16,6
с 1921 г.	856	26,9
с 1922 г.	131	4,1
с 1923 г.	330	10,4
с 1924 г.	897	28,2

СОСТАВ ДЕЛЕГАТОВ I КИРГИЗСКОЙ ОБЛАСТНОЙ ПАРТИЙНОЙ КОНФЕРЕНЦИИ РКП(б)

на 23 марта 1925 г.

	абс.	%
1	2	3
Всего делегатов	148*	100,0
Из них:		
с правом решающего голоса	116	
с правом совещательного голоса	32	
По образованию:		
с высшим	5	3,4
со средним	11	7,4

* По докладу Мандатной комиссии присутствовало 148 делегатов, разбивка по образованию, по партийному стажу и национальному составу дана на 143 делегата.

1	2	3
с начальным неграмотных	95 32	66,2 23,0
По партийному стажу:		
до 1917 г.	8	5,4
с 1917 г.	7	4,7
с 1918 г.	27	18,2
с 1919 г.	27	18,2
с 1920 г.	33	22,3
с 1921 г.	21	14,2
с 1922 г.	8	5,4
с 1923 г.	2	1,4
с 1924 г. и позже	10	10,2
По национальному составу:		
киргизов	89	60,1
других национальностей	54	39,9

**ВТОРАЯ
КИРГИЗСКАЯ ОБЛАСТНАЯ
КОНФЕРЕНЦИЯ РКП (б)**

2—4 ноября 1925 г. в Пишпеке состоялась II Киргизская областная партийная конференция РКП(б). В ее работе приняли участие 95 делегатов с решающим голосом и 143 — совещательным, представлявших 4284 члена и кандидата в члены партии.

Конференция рассмотрела следующие вопросы: доклад Средазбюро ЦК РКП(б); отчет обкома и задачи парторганизации Киргизии; доклад ОКК; перспективы развития экономики в Киргизии; перспективы кооперативного строительства; о революционной законности и состоянии низового советского аппарата; состоянии и очередные задачи обкома комсомола; выборы областных органов партии.

Конференция избрала 8 делегатов на XIV съезд РКП(б).

5 ноября 1925 г. состоялся первый организационный пленум Киробкома РКП(б). Пленум избрал исполнительные органы обкома: исполбюро и секретариат.

ЧИСЛЕННЫЙ СОСТАВ ЯЧЕЕК И В НИХ КОММУНИСТОВ на 1 октября 1925 г.

	абс.	%
Всего ячеек	181	100,0
По типу:		
рабочих	9	5,0
крестьянских	141	77,9
советских	31	17,1
Всего коммунистов	4166	100,0
Из них:		
членов партии	1729	41,5
кандидатов	2437	58,5
женщины	168	4,0

СОСТАВ КОММУНИСТОВ ПО СОЦИАЛЬНОМУ ПОЛОЖЕНИЮ на сентябрь 1925 г.*

	абс.	%
Всего коммунистов	3265	100,0
Из них:		
рабочих	381	11,7
крестьян	1998	61,2
служащих	673	20,6
остальных	213	6,5

* Данные по социальному положению коммунистов на 1 октября 1925 г. отсутствуют.

СОСТАВ КОММУНИСТОВ ПО РОДУ ЗАНЯТИЯ

на 1 октября 1925 г.

	абс.	%
Всего коммунистов	4166	100,0
Из них:		
рабочих у производства	202	4,8
кустарей и наемных рабочих	81	1,9
крестьян	2877	69,1
батраков	250	6,0
служащих	756	18,1

СОСТАВ КОММУНИСТОВ ПО ОБРАЗОВАНИЮ

на 1 октября 1925 г.

	абс.	%
Всего коммунистов	4166	100,0
Из них:		
с высшим	11	0,3
со средним	197	4,7
с начальным	2232	53,6
неграмотных	1726	41,4

НАЦИОНАЛЬНЫЙ СОСТАВ КОММУНИСТОВ

на 1 октября 1925 г.

	абс.	%
Всего коммунистов	4166	100,0
Из них:		
киргизов	2649	63,6
русских и украинцев	929	22,3
других национальностей	588	14,1

СОСТАВ ДЕЛЕГАТОВ II КИРГИЗСКОЙ ОБЛАСТНОЙ ПАРТИЙНОЙ КОНФЕРЕНЦИИ РКП(б)

на 2 ноября 1925 г.

	абс.	%
Всего делегатов	238	100,0
Из них:		
с правом решающего голоса	95	
с правом совещательного голоса	143	
По социальному положению делегаты с правом решающего голоса:		
рабочих	5	5,2
крестьян	11	11,6
служащих	79	83,2

516370



**ТРЕТЬЯ
КИРГИЗСКАЯ ОБЛАСТНАЯ
КОНФЕРЕНЦИЯ ВКП (б)**

С 1 по 7 марта 1927 г. проходила III Киргизская областная конференция ВКП(б), на которую прибыли 134 делегата с решающим голосом, 20 — с совещательным, представлявших 2494 члена и 2164 кандидата партии.

Повестка дня конференции: 1. Отчет областного Комитета ВКП(б); 2. Отчет Ревизионной комиссии; 3. Отчет ОКК и РКИ; 4. О работе комсомола; 5. О работе среди женщин; 6. О состоянии и задачах хозяйственного строительства в Киргизстане; 7. Выборы Киргизского обкома ВКП(б), ОКК и Ревизионной комиссии.

III Киргизская областная конференция ВКП(б) утвердила отчетный доклад Ревизионной комиссии и избрала руководящие органы: областной комитет ВКП(б) в составе 45 членов и 19 кандидатов, Ревизионную комиссию в составе 5 членов и областную контрольную комиссию в составе 17 членов и 6 кандидатов.

7 марта 1927 г. состоялся расширенный пленум областного комитета партии, который избрал исполбюро, секретариат и утвердил заведующих отделами обкома партии.

СЕТЬ ПАРТИЙНОЙ ОРГАНИЗАЦИИ

на 1 января 1927 г.

	абс.
Канткомов	7
Райкомов	5
Горкомов	1
Волкомов	4
Первичных партийных ячеек	201
Кандидатских групп	7

ЧИСЛЕННЫЙ СОСТАВ КОММУНИСТОВ

на 1 января 1927 г.

	абс.	%
Всего коммунистов	4662	100,0
Из них:		
членов партии	2494	53,5
кандидатов	2168	46,5
женщин	356	7,6

СОСТАВ КОММУНИСТОВ ПО СОЦИАЛЬНОМУ ПОЛОЖЕНИЮ

на 1 декабря 1926 г.*

	Членов партии	%	Кан- дида- тов	%	Всего ком- мунистов	%
Всего коммунистов	2449	52,9	2183	47,1	4632	100,0
В том числе:						
рабочих	406	16,6	323	14,8	729	15,7
крестьян	1494	61,0	1266	58,0	2760	59,6
служащих	458	18,7	410	18,8	868	18,7
остальных	91	3,7	184	8,4	275	5,9

НАЦИОНАЛЬНЫЙ СОСТАВ КОММУНИСТОВ

на 1 декабря 1926 г.

	абс.	%
Всего коммунистов	4632	100,0
Из них:		
киргизов	2488	53,7
русских	1430	30,9
узбеков	282	6,1
других национальностей	432	9,3

* Здесь и далее данные на 1 января 1927 г. отсутствуют.

СОСТАВ ДЕЛЕГАТОВ III КИРГИЗСКОЙ ОБЛАСТНОЙ КОНФЕРЕНЦИИ ВКП(б)

на 1 марта 1927 г.

	абс.	%
Всего делегатов	154	100,0
Из них:		
с правом решающего голоса	134	
с правом совещательного голоса	20	
женщины	9	5,8
состоят в ВЛКСМ	8	5,2
по образованию:*		
с высшим	3	1,9
со средним	24	15,6
с начальным	125	81,2
неграмотных	3	1,9
по возрасту:		
до 23 лет	14	9,1
от 24 до 39 лет	123	79,9
старше 40 лет	17	11,0
по партийному стажу:		
с 1905—1916 гг.	4	2,6
с 1917—1918 гг.	29	18,8
с 1919—1920 гг.	50	32,5
с 1921—1923 гг.	22	14,3
с 1924 г.	11	7,1
с 1925 г. и позже	38	24,7
По национальному составу:		
киргизов	73	47,4
русских	53	34,4
узбеков	3	1,9
других национальностей	25	16,3

* В таблице по образованию разбивка дана на 155 делегатов.

**ЧЕТВЕРТАЯ
КИРГИЗСКАЯ ОБЛАСТНАЯ
КОНФЕРЕНЦИЯ ВКП (б)**

18—21 ноября 1927 г. состоялась IV Киргизская областная конференция ВКП(б). На ней присутствовало 118 делегатов с решающим голосом и 28 — с совещательным, представлявших 2845 членов и 1996 кандидатов в члены партии.

Конференция рассмотрела следующие вопросы: отчет о работе ЦК ВКП(б) и Средазбюро ЦК ВКП(б); отчет областного комитета ВКП(б); отчет ОКК и РКИ; отчет Ревизионной комиссии; о работе среди бедноты; о партийном строительстве; выборы областных органов партии.

Конференция избрала областной комитет партии в составе 47 членов и 20 кандидатов, а также 25 членов ОКК, 3 членов и 2 кандидатов областной Ревизионной комиссии.

21 ноября 1927 г. состоялся объединенный пленум Киробкома ВКП(б), избранного на IV областной партконференции. Пленум избрал исполнительные органы обкома партии: исполбюро и секретариат, а также утвердил заведующих отделами обкома ВКП(б).

ЧИСЛЕННЫЙ СОСТАВ ЯЧЕЕК И В НИХ КОММУНИСТОВ на 1 октября 1927 г.

	Всего	%	Кандидатских групп	%	Коммунистов-одиночек	%
Ячеек	221		10	—	—	—
Всего коммунистов	4841	100,0	60	—	21	—
Из них:						
членов партии	2845	58,8	17	—	15	—
кандидатов	1996	41,2	43	—	6	—
женщин	335	6,9	—	—	—	—

СОСТАВ КОММУНИСТОВ ПО СОЦИАЛЬНОМУ ПОЛОЖЕНИЮ на 1 октября 1927 г.

	абс.	%	В том числе женщины	%
Всего коммунистов	4841	100,0	335	6,9
Из них:				
рабочих	1031	21,3	75	22,4
крестьян	2729	56,4	111	33,1
служащих	927	19,1	92	27,5
всех остальных	154	3,2	57	17,0

СОСТАВ КОММУНИСТОВ ПО РОДУ ЗАНЯТИЯ
на 1 октября 1927 г.

	Членов партии	%	Кандидатов	%	Всего коммунистов	%	Из них женщины	%
Всего	2845	58,8	1996	41,2	4841	100,0	335	6,9
Из них:								
Рабочих	214	7,5	144	7,2	358	7,4	20	5,6
Батраков и сельхозрабочих	79	2,8	128	6,4	207	4,3	15	7,2
Крестьян	1407	49,5	1032	51,7	2439	50,4	67	2,7
Из них:								
занятых исключительно в своем и коллективном хозяйстве	1213	42,6	882	44,2	2095	43,3	62	3,0
совмещающих ведение своего и коллективного хозяйства	194	6,8	150	7,5	344	7,1	5	1,5
Работников партийных, советских, кооперативных и других учреждений и организаций	798	28,0	377	18,9	1175	24,3	97	8,3
Младший обслуживающий персонал	141	5,0	150	7,5	291	6,0	47	16,2
Остальных	206	7,2	165	8,3	371	7,7	89	24,0

СОСТАВ ДЕЛЕГАТОВ IV КИРГИЗСКОЙ ОБЛАСТНОЙ КОНФЕРЕНЦИИ ВКП(б)

на 21 ноября 1927 г.

	абс.	%
Всего делегатов	146	100,0
Из них:		
с правом решающего голоса	118	
с правом совещательного голоса	28	
Женщины	8	6,8
Состоят в ВЛКСМ	15	12,7
Из числа делегатов с решающим голосом		
по возрасту:		
до 23 лет	8	6,8
от 24 до 30 лет	97	82,2
старше 30 лет	13	11,0
по партийному стажу:		
до 1917 г.	2	1,7
с 1917—1920 гг.	65	55,1
с 1921—1923 гг.	16	13,6
с 1924—1926 гг.	32	27,1
с 1927 г. и позже	3	2,5
по национальному составу:		
киргизов	52	44,1
русских	48	40,7
узбеков	1	0,8
других национальностей	17	14,4

ПЯТАЯ
КИРГИЗСКАЯ ОБЛАСТНАЯ
КОНФЕРЕНЦИЯ ВКП (б)

СЕТЬ ПАРТИЙНОЙ ОРГАНИЗАЦИИ

на 1 января 1929 г.

	абс.
Канткомов	6
Райкомов	3
Горкомов	1
Первичных партийных ячеек	274
Кандидатских групп	14
Коммунистов-одиночек	49

15—25 января 1929 г. в г. Фрунзе состоялась V Киргизская областная конференция ВКП(б). На ней присутствовало 100 делегатов с правом решающего голоса и 56 — совещательного, представлявших 6360 членов и кандидатов в члены партии.

Конференция рассмотрела следующие вопросы: отчет Средазбюро ЦК ВКП(б); отчет уполномоченного ЦК ВКП(б) по Средней Азии; отчет Киргизского обкома ВКП(б); отчет Ревизионной комиссии; отчет областной контрольной комиссии; о задачах кооперативного строительства; о работе с беднотой; доклад о раскрепощении женщин.

Конференция избрала состав областного комитета ВКП(б) в количестве 51 члена и 21 кандидата, Ревизионную комиссию из 5 человек и областную контрольную комиссию в составе 33 человек.

25 января 1929 г. первый объединенный пленум Киробкома ВКП(б) и областной контрольной комиссии избрал исполнительные органы — Бюро и секретариат.

СОСТАВ КОММУНИСТОВ ПО СОЦИАЛЬНОМУ ПОЛОЖЕНИЮ

на 1 января 1929 г.

	Членов партии	%	Кандидатов	%	Всего коммунистов	%
Всего коммунистов	3542	55,7	2818	44,3	6360	100,0
Из них:						
рабочих	1105	31,2	713	25,3	1818	28,6
крестьян	1796	50,7	1590	56,4	3386	53,2
служащих	574	16,2	384	13,6	958	15,1
остальных	67	1,9	131	4,7	198	3,1

СОСТАВ КОММУНИСТОВ ПО РОДУ ЗАНЯТИЯ*
на 1 января 1929 г.

	Членов партии	Кандидатов	Всего коммунистов	%	В том числе женщины	%
Всего	3512	2781	6293	100,0	617	100,0
В том числе:						
Рабочих	398	399	797	12,7	44	7,1
Из них:						
фабрично-заводских	200	125	325	5,2	31	5,0
транспортных	63	35	98	1,6	1	0,2
сельскохозяйственных и						
братков	61	172	233	3,7	7	1,1
остальных	74	67	141	2,2	5	0,8
Крестьян	1521	1508	3029	48,1	253	41,0
Служащих советских, проф-союзных, кооперативных и других учреждений и организаций						
Младший обслуживающий персонал	1235	480	1715	27,2	162	26,3
Кустарей и ремесленников	52	46	98	1,5	26	4,2
Учащихся	7	10	17	0,3	1	0,2
Военных	68	109	177	2,8	20	3,2
Безработных	118	71	189	3,0	—	—
Остальных	68	55	123	2,0	19	3,1
Без указаний	43	101	144	2,3	92	14,9
	2	2	4	0,1	—	—

* Таблица дана без учета коммунистов Калининского райкома партии.

НАЦИОНАЛЬНЫЙ СОСТАВ КОММУНИСТОВ

на 1 января 1929 г.

	абс.	%
Всего коммунистов	6360	100,0
Из них:		
киргизов	3421	53,8
русских	2086	32,8
других национальностей	853	13,4

СОСТАВ ДЕЛЕГАТОВ V КИРГИЗСКОЙ ОБЛАСТНОЙ КОНФЕРЕНЦИИ ВКП(б)

на 15 января 1929 г.

	абс.	%
Всего делегатов	156	100,0
Из них:		
с правом решающего голоса	100	
с правом совещательного голоса	56	
женщин	13	8,3
состоят в ВЛКСМ	7	4,5
По возрасту:		
до 23 лет	3	1,9
от 24 до 32 лет	141	90,4
старше 32 лет	12	7,7
По национальному составу:		
киргизов	56	35,9
русских	63	40,4
узбеков	6	3,8
других национальностей	31	19,9

**ШЕСТАЯ
КИРГИЗСКАЯ ОБЛАСТНАЯ
КОНФЕРЕНЦИЯ ВКП (б)**

С 8 по 10 июня 1930 г. проходила VI областная партийная конференция Киргизии. На ней присутствовало 149 делегатов с правом решающего голоса и 56 — совещательного, представлявших 9051 члена и кандидата в члены партии.

Конференция рассмотрела следующие вопросы: доклад ЦК и Средазбюро ЦК ВКП(б); отчет областного комитета ВКП(б); отчет Ревизионной комиссии обкома партии; отчет областной контрольной комиссии ВКП(б); выборы областных партийных органов.

Конференция избрала состав областного комитета ВКП(б) в количестве 69 членов и 21 кандидата, Ревизионную комиссию из 5 членов и 4 кандидатов и областную контрольную комиссию в составе 39 человек, 5 делегатов с решающим голосом и 2 — с совещательным на XVI съезд ВКП(б).

11 июня 1930 г. состоялся объединенный пленум Киргизского областного комитета и областной контрольной комиссии ВКП(б). Пленум избрал исполбюро обкома из 15 членов и 6 кандидатов, секретариат, Президиум и ответственного секретаря областной контрольной комиссии.

СОСТАВ КОММУНИСТОВ ПО СОЦИАЛЬНОМУ ПОЛОЖЕНИЮ

на 1 января 1930 г.

	абс.	%	В том числе женщин	%
Всего коммунистов	6969	100,0	984	14,1
Из них:				
рабочих	2501	35,9	219	22,2
крестьян	3430	49,2	525	53,4
служащих и остальных	1038	14,9	240	24,4

СОСТАВ КОММУНИСТОВ ПО РОДУ ЗАНЯТИИ

на 1 января 1930 г.

	абс.	%
Всего коммунистов	6969	100,0
в том числе:		
Рабочих	1417	20,3
Из них:		
фабрично-заводских	519	7,4
транспортных	117	1,7
сельскохозяйственных	530	7,6
остальных	251	3,6
Крестьян	2830	40,6
Служащих и остальных	2722	39,1

НАЦИОНАЛЬНЫЙ СОСТАВ КОММУНИСТОВ

на 1 января 1930 г.

	абс.	%
Всего коммунистов	6969	100,0
Из них:		
киргизов	3323	47,7
русских	2471	35,4
других национальностей	1175	16,9

СОСТАВ ДЕЛЕГАТОВ VI КИРГИЗСКОЙ ОБЛАСТНОЙ КОНФЕРЕНЦИИ ВКП(б)

на 8 июня 1930 г.

	абс.	%
Всего делегатов	205	100,0
Из них:		
с правом решающего голоса	149	72,7
с правом совещательного голоса	56	27,3

СЕДЬМАЯ КИРГИЗСКАЯ ОБЛАСТНАЯ КОНФЕРЕНЦИЯ ВКП (б)

С 10 по 15 января 1934 г. во Фрунзе проходила VII Киргизская областная конференция ВКП(б). На ней присутствовало 185 делегатов с правом решающего голоса и 94 — совещательного, представлявших 6559 членов и 7467 кандидатов в члены партии. От общего числа делегатов 63% были рабочие и колхозники, 37% — служащие. По национальной принадлежности: 51,2% делегатов являлись киргизами, 36,1% — русскими и представителями других европейских национальностей, 12,7% относились к прочим восточным национальностям.

На повестке дня конференции стояли вопросы: отчет Киргизского обкома ВКП(б); отчет областной Ревизионной комиссии; — отчет областной КК — РКК; доклад о развитии животноводства республики; выборы руководящих органов областной парторганизации.

Конференция избрала новый состав Киргизского обкома ВКП(б) в количестве 84 членов и 15 кандидатов и 8 делегатов на XVII съезд ВКП(б).

15 января 1934 г. состоялся первый пленум Киробкома ВКП(б). Пленум избрал исполнительные органы обкома: Бюро и секретариат.

СЕТЬ ПАРТИЙНОЙ ОРГАНИЗАЦИИ

на 1 января 1934 г.

	абс.	%
Горкомов	1	
Райкомов	26	
Ячеек	677	
Кандидатских групп	387	
Партийно-комсомольских групп	187	
Всего коммунистов	14026	100,0
Из них:		
членов партии	6559	46,8
кандидатов	7467	53,2
женщин	2396	17,1

СЕТЬ СЕЛЬСКИХ ТЕРРИТОРИАЛЬНЫХ ПАРТИЙНЫХ ОРГАНИЗАЦИЙ

на 1 января 1934 г.

	В колхозах	В МТС	В совхозах	Сельск. территориальных	Итого
Ячеек	200	8	19	43	270
Партгрупп	167	2	5	13	187
Итого	367	10	24	56	457

**СОСТАВ КОММУНИСТОВ ПО СОЦИАЛЬНОМУ
ПОЛОЖЕНИЮ**

на 1 января 1934 г.

	абс.	%
Всего коммунистов	14026	100,0
Из них:		
рабочих	3897	27,8
крестьян	8854	63,1
служащих и остальных	1275	9,1

СОСТАВ КОММУНИСТОВ ПО РОДУ ЗАНЯТИИ

на 1 января 1934 г.

	абс.	%	В том числе женщины	%
Всего коммунистов	14026	100,0	2396	17,1
В том числе:				
Рабочих	1752	12,5	171	7,2
Из них:				
фабрично-заводских	528	3,8	57	2,4
транспортных	74	0,5	4	0,2
строительных	33	0,2	3	0,1
сельскохозяйственных	457	3,3	51	2,1
остальных	660	4,7	56	2,3
Крестьян	7933	56,6	1563	65,2
Из них:				
колхозников	7833	55,8	1546	64,5
единоличников	100	0,7	17	0,7
Служащих	3761	26,8	503	21,0
Учащихся	289	2,1	39	1,6
Кустарей-ремесленников	11	0,1	—	—
Остальных	280	2,0	120	5,0

НАЦИОНАЛЬНЫЙ СОСТАВ КОММУНИСТОВ

на 1 января 1934 г.

	абс.	%	В том числе женщины	%
Всего коммунистов	14026	100,0	2396	17,1
Из них:				
киргизов	8336	59,4	1601	66,8
русских и украинцев	3187	22,7	445	18,6
других национальностей	2503	17,8	350	14,6

**СОСТАВ ДЕЛЕГАТОВ VII КИРГИЗСКОЙ ОБЛАСТНОЙ
КОНФЕРЕНЦИИ ВКП(б)**

на 10 января 1934 г.

	абс.	%
Всего делегатов	279	100,0
Из них:		
с правом решающего голоса	185	
с правом совещательного голоса	94	
женщин	20	7,2
По образованию:		
с высшим и незаконченным высшим	14	5,0
со средним и незаконченным средним	60	21,5
с начальным	146	52,3
неграмотных и малограмотных	59	21,1
По партийному стажу:		
до 1917 г.	3	1,1
с 1917—1920 гг.	54	19,4
с 1921—1925 гг.	44	15,8
с 1926—1930 гг.	114	40,9
с 1931—1932 гг.	64	22,9
По национальному составу:		
киргизов	142	50,9
русских	100	35,8
других национальностей	37	13,3

**ПЕРВЫЙ
СЪЕЗД КОММУНИСТИЧЕСКОЙ ПАРТИИ
КИРГИЗИИ**

С 5 по 16 июня 1937 г. во Фрунзе проходил первый съезд Компартии Киргизии. На нем присутствовало 256 делегатов с решающим голосом и 94 — с совещательным; представлявших 3877 членов и 2761 кандидата в члены партии.

Порядок дня съезда: отчет Киргизского обкома ВКП(б); отчет Ревизионной комиссии; выборы ЦК Компартии Киргизии; выборы Ревизионной комиссии.

Работа первого съезда Компартии Киргизии проходила в обстановке победившего социализма. Победа социализма коренным образом изменила социальный состав населения Киргизии. В то время 27% населения республики составляли рабочие и служащие, 64,5% — колхозное крестьянство и 8,5% — единоличники и неорганизованные кустари. Как и во всей Советской стране, в Киргизии были ликвидированы эксплуататорские классы. Киргизская народность сформировалась в социалистическую нацию. Такая социальная структура была характерна для всех советских народов, претворивших в жизнь ленинский план построения социализма. Благодаря единству интересов дружественных классов и слоев населения, утверждению социалистических общественных отношений сложилось нерушимое братство и укрепилась интернациональная сплоченность всех трудящихся СССР. Между ними установилось бескорыстное сотрудничество, победила идеология пролетарского интернационализма и советского патриотизма.

Все это обусловило расширение социальной базы и быстрый рост партийных рядов в Киргизии. За время существования областной партийной организации ее численный состав вырос более чем в два раза и на 1 января 1937 г. в ней насчитывалось 6638 коммунистов. Численность рабочих в партии увеличилась в одиннадцать с

лишним раз, их удельный вес в составе коммунистов повысился с 10 до 37%; 35% членов и кандидатов партии работали в колхозах, совхозах, МТС и МТМ. Более половины первичных парторганизаций было сосредоточено в отраслях материального производства. Число женщин в партии возросло с 55 до 1104. В рядах республиканской парторганизации были представлены коммунисты 47 национальностей. Повысился общеобразовательный и культурный уровень коммунистов. Если на 1 января 1926 г. среди них было 33,8% неграмотных, то к началу 1937 г. грамотность коммунистов достигла почти ста процентов; 10,5% коммунистов имели высшее, незаконченное высшее и среднее образование.

Учитывая значительные успехи Советской Киргизии в период строительства и победы социализма, в развитии и укреплении ее партийной организации, 23 апреля 1937 г. ЦК ВКП(б) в постановлении «О партийных организациях вновь образованных республик» предусмотрел преобразование Киргизской областной организации ВКП(б) в Коммунистическую партию (большевиков) Киргизии. В соответствии с решением ЦК ВКП(б) в начале мая 1937 г. Киробком ВКП(б) принял постановление о созыве I съезда Компартии Киргизии.

Съезд избрал Центральный Комитет в количестве 55 членов и 11 кандидатов и Ревизионную комиссию в составе 7 членов. На пленуме ЦК были оформлены руководящие органы ЦК.

СОСТАВ ПАРТИЙНОЙ ОРГАНИЗАЦИИ

на 1 января 1937 г.

	абс.	%
Всего горкомов и райкомов партии	40	
Первичных парторганизаций	502	
Кандидатских групп	170	
Партийно-комсомольских групп	10	
Коммунистов-одиночек	115	
Всего коммунистов	6638	100,0
Из них:		
членов партии	3877	58,4
кандидатов	2761	41,6
женщины	1104	16,6

РАСПРЕДЕЛЕНИЕ КОММУНИСТОВ ПО СЕТИ ПАРТИЙНЫХ ОРГАНИЗАЦИИ

на 1 января 1937 г.

Виды партийных организаций	1	2	3	В них		4	5	6	7	8	9	10
				Число первич. парт. орг.	Число кандидатов ВКП(б)							
Промышленных предприятий		40	317	136								453
Предприятий транспорта		15	141	56		2		8			1	206
Предприятий связи		1	13	6								19
Строительств		4	31	10		1		3	1	2		46
Артелей и предприятий промыслов		7	72	35							1	108
Предприятий торговли и общественного питания		17	142	70							3	215
Учебных заведений		10	234	125		3		12			1	372
Научных учреждений и научно-исследов. институтов		2	9	3								12
Культурно-зрелищных учреждений		1	8	10								18

	1	2	3	4	5	6	7	8	9	10
Предприятий Нар- комздрава	3	22	10	—	—	—	—	—	3	35
Первичных парт- организаций при партийных органах	16	237	36	—	—	—	—	—	—	273
Учреждений и хоз- органов	43	590	191	—	—	—	—	—	—	781
Учреждений сель- ских районных центров	91	698	339	4	15	2	4	18	1074	
Совхозов	36	226	123	4	19	—	—	2	370	
МТС и МТМ	33	143	68	—	—	—	—	—	211	
Колхозов	129	483	595	115	602	5	9	52	1741	
Сельских террито- риальных	50	191	207	40	227	2	4	29	658	
Прочих видов	4	23	12	1	6	—	—	5	46	
Итого	502	3580	2032	170	892	10	19	115	6638	

СОСТАВ СЕКРЕТАРЕЙ ПЕРВИЧНЫХ ПАРТИЙНЫХ
ОРГАНИЗАЦИЙ

на 1 января 1937 г.

	абс.	%
Всего секретарей	502	100,0
в том числе женщин	51	10,2
По социальному положению:		
рабочих	197	39,2
крестьян	212	42,2
служащих	93	18,6
По образованию:		
с высшим	21	4,2
со средним	64	12,7
с начальным	417	83,1

СОСТАВ КОММУНИСТОВ ПО СОЦИАЛЬНОМУ
ПОЛОЖЕНИЮ

на 1 января 1937 г.

	абс.	%
Всего коммунистов	6638	100,0
Из них:		
рабочих	2453	37,0
крестьян	3164	47,6
служащих	1021	15,4

СОСТАВ КОММУНИСТОВ ПО РОДУ ЗАНЯТИИ

на 1 января 1937 г.

	абс.	%
Всего коммунистов	6638	100,0
Из них:		
рабочих	489	7,4
колхозников	1701	25,6
членов кустпромартелей	76	1,2
служащих	3797	57,2
младшего обслуживающего персонала	85	1,3
учащихся	374	5,6
прочих	116	1,7

СОСТАВ КОММУНИСТОВ ПО ОБРАЗОВАНИЮ

на 1 января 1937 г.

	абс.	%
Всего коммунистов	6638	100,0
Из них:		
с высшим	198	3,0
с незаконченным высшим	77	1,2
со средним	426	6,4
с неполным средним	522	7,9
с начальным	2177	32,8
грамотных, но не имеющих начального образования	3186	48,0
азбучно-неграмотных	52	0,8

СОСТАВ КОММУНИСТОВ ПО ВОЗРАСТУ

на 1 января 1937 г.

	абс.	%
Всего коммунистов	6638	100,0
Из них:		
от 21 до 24 лет	144	2,2
от 25 до 30 лет	2070	31,2
от 31 до 35 лет	2026	30,5
от 36 до 40 лет	1246	18,8
от 41 до 45 лет	647	9,7
от 46 до 50 лет	305	4,6
от 51 до 55 лет	116	1,7
от 56 до 60 лет	56	0,8
старше 60 лет	28	0,4

СОСТАВ КОММУНИСТОВ ПО ПАРТИННОМУ СТАЖУ

на 1 января 1937 г.

	абс.	%
Всего членов партии	3877	100,0
Из них:		
до 1917 г.	7	0,2
с 1917 г.	34	0,9
с 1918 г.	109	2,8
с 1919 г.	121	3,1
с 1920 г.	129	3,3
с 1921—1923 гг.	76	2,0
с 1924 г.	74	1,9
с 1925—1927 гг.	696	18,0
с 1928—1930 гг.	1008	26,0
с 1931—1935 гг.	1623	41,8

НАЦИОНАЛЬНЫЙ СОСТАВ КОММУНИСТОВ

на 1 января 1937 г.

	абс.	%
Всего коммунистов	6638	100,0
Из них:		
киргизов	3291	49,6
русских	1807	27,2
украинцев	464	7,0
узбеков	364	5,5
казахов	82	1,2
других национальностей	630	9,5

СОСТАВ ДЕЛЕГАТОВ I СЪЕЗДА КОМПАРТИИ КИРГИЗИИ

на 5 июня 1937 г.

	абс.	%
Всего делегатов	350	
Из них:		
с решающим голосом	256	
с совещательным голосом	94	
женщин	38	10,9
Из числа делегатов с решающим голосом по образованию:		
с высшим	11	4,3
со средним	81	31,6
с начальным	164	64,1
по партийному стажу:		
с 1917—1920 гг.	48	18,8
с 1921—1923 гг.	13	5,1
с 1924 г.	7	2,7
с 1925—1927 гг.	48	18,8
с 1928—1930 гг.	71	27,7
с 1931 г. и позже	69	26,9
Из числа всех делегатов по национальному составу:		
киргизов	211	60,3
других национальностей	139	39,7

ВТОРОЙ СЪЕЗД КОММУНИСТИЧЕСКОЙ ПАРТИИ КИРГИЗИИ

3—15 июля 1938 г. состоялся II съезд Компартии Киргизии. На нем присутствовало 205 делегатов с решающим голосом и 88 — с совещательным, представлявших 3448 членов и 2521 кандидата в члены партии.

Съезд рассмотрел следующие вопросы: отчет о работе ЦК Компартии Киргизии; отчет Ревизионной комиссии; выборы республиканских органов партии.

Съезд избрал ЦК Компартии Киргизии в количестве 57 членов и 15 кандидатов, Ревизионную комиссию из 5 членов и 1 кандидата.

16 июля 1938 г. состоялся пленум ЦК Компартии Киргизии. Пленум избрал Бюро ЦК в составе 7 членов и 4 кандидатов.

СОСТАВ ПАРТИЙНОЙ ОРГАНИЗАЦИИ

на 1 января 1938 г.

	абс.	%
Всего первичных парторганизаций	471	
Кандидатских групп	163	
Партийно-комсомольских групп	8	
Всего коммунистов	6029	100,0
Из них:		
членов партии	3469	57,5
кандидатов	2560	42,5
женщин	1068	17,7

РАСПРЕДЕЛЕНИЕ КОММУНИСТОВ ПО СЕТИ ПАРТИЙНЫХ ОРГАНИЗАЦИИ

на 1 января 1938 г.

Виды партийных организаций	Число парторг. торг.	В них		Число кандидатов групп	Число парт.-комсом. групп	В них коммунистов	Число парт.-комсом. групп	В них коммунистов	Число коммунистов одиночек	Всего коммунистов
		членов ВКП(б)	кандидатов							
1	2	3	4	5	6	7	8	9	10	
Промышленных предприятий	39	296	136	2	6	1	2	—	—	440
Предприятий транспорта	14	114	51	1	3	1	3	5	—	176
Предприятий связи	1	8	7	—	—	—	—	—	—	15
Строительство	5	30	10	—	—	—	—	—	—	40
Артелей и предприятий промкооперации	5	67	24	1	4	—	—	—	—	95
Предприятий торгового и общественного питания	24	160	90	1	3	—	—	—	—	254
Учебных заведений	8	138	96	1	7	—	—	—	—	242
Научных учреждений и научно-исследовательских институтов	3	15	4	—	—	—	—	—	—	19
Культурно-зрелищных учреждений	2	16	7	—	—	—	—	—	—	23

Продолжение таблицы

1	2	3	4	5	6	7	8	9	10	
Предприятий Наркомздрава	3	13	8	—	—	—	—	1	—	22
Первичных партийных организаций при парторганах	31	319	58	—	—	—	—	5	—	382
Учреждений и хозяйственных органов	59	641	204	1	4	—	—	2	—	851
Учреждений сельских районных центров	80	544	310	4	22	1	2	1	—	879
Совхозов	30	182	118	5	15	—	—	7	—	322
МТС и МТМ	37	159	87	3	11	—	—	—	—	257
Колхозов	87	326	469	103	576	2	4	72	—	1447
Сельских территориальных	38	139	173	40	202	3	7	6	—	527
Прочих видов	5	21	13	1	3	—	—	1	—	38
Итого	471	3188	1865	163	856	8	18	102	—	6029

**СОСТАВ СЕКРЕТАРЕЙ ПЕРВИЧНЫХ ПАРТИЙНЫХ
ОРГАНИЗАЦИЙ**

на 1 января 1938 г.

	абс.	%
Всего секретарей	471	100,0
в том числе женщин	31	6,6
По социальному положению:		
рабочих	218	46,3
крестьян	182	38,6
служащих	71	15,1
По образованию:		
с высшим	23	4,9
со средним	81	17,2
с начальным	367	77,9

СОСТАВ КОММУНИСТОВ ПО СОЦИАЛЬНОМУ ПОЛОЖЕНИЮ

на 1 января 1938 г.

	абс.	%
Всего коммунистов	6029	100,0
Из них:		
рабочих	2384	39,5
крестьян	2862	47,5
служащих и остальных	783	13,0

СОСТАВ КОММУНИСТОВ ПО РОДУ ЗАНЯТИЙ

на 1 января 1938 г.

	абс.	%
Всего коммунистов	6029	100,0
Из них:		
рабочих	574	9,5
колхозников	1456	24,1
членов кулпромартелей	31	0,5
служащих	3501	58,1
младшего обслуживающего персонала	87	1,5
учащихся	232	3,8
прочих	148	2,5

СОСТАВ КОММУНИСТОВ ПО ОБРАЗОВАНИЮ

на 1 января 1938 г.

	абс.	%
Всего коммунистов	6029	100,0
Из них:		
с высшим	161	2,7
с незаконченным высшим	73	1,2
со средним	414	6,9
с неполным средним	460	7,6
с начальным	2152	35,7
грамотных, но не имеющих начального образования	2712	45,0
азбучно-неграмотных	57	0,9

СОСТАВ КОММУНИСТОВ ПО ВОЗРАСТУ

на 1 января 1938 г.

	абс.	%
Всего коммунистов	6029	100,0
Из них:		
до 24 лет	34	0,6
от 25 до 30 лет	1563	25,9
от 31 до 35 лет	2015	33,4
от 36 до 40 лет	1184	19,7
от 41 до 45 лет	696	11,5
от 46 до 50 лет	305	5,1
от 51 до 55 лет	145	2,4
от 56 до 60 лет	56	0,9
старше 60 лет	31	0,5

НАЦИОНАЛЬНЫЙ СОСТАВ КОММУНИСТОВ

на 1 января 1938 г.

	абс.	%
Всего коммунистов	6029	100,0
Из них:		
киргизов	2725	45,2
русских	1713	28,4
украинцев	580	9,6
узбеков	331	5,5
казахов	70	1,2
других национальностей	610	10,1

СОСТАВ ДЕЛЕГАТОВ II СЪЕЗДА КОМПАРИИ КИРГИЗИИ

на 3 июля 1938 г.

	абс.	%
Всего делегатов	293	
Из них:		
с решающим голосом	205	
с совещательным голосом	88	
женщины	35	11,3
По образованию:		
с высшим	18	6,1
со средним	61	20,8
с начальным	214	73,0
По возрасту:		
до 30 лет	25	8,5
от 30 до 40 лет	237	80,9
от 41 до 50 лет	21	7,2
от 51 до 60 лет	10	3,4
По партийному стажу:		
с 1917 г.	3	1,0
с 1918—1920 гг.	20	6,8
с 1921—1923 гг.	9	3,1
с 1924 г.	5	1,7
с 1925—1927 гг.	60	20,5
с 1928—1930 гг.	75	25,6
с 1931 г. и позже	121	41,3
По национальному составу:		
киргизов	92	31,4
русских	121	41,3
украинцев	37	12,6
узбеков	9	3,1
казахов	5	1,7
других национальностей	29	9,9

ТРЕТИЙ
СЪЕЗД КОММУНИСТИЧЕСКОЙ ПАРТИИ
КИРГИЗИИ

22—25 февраля 1939 г. состоялся внеочередной III съезд Компартии Киргизии. На нем присутствовало 259 делегатов с решающим и 115 — с совещательным голосом, представлявших 3685 членов и 3269 кандидатов партии.

Съезд подвел итоги обсуждения тезисов Политбюро ЦК ВКП(б) XVIII съезду ВКП(б) «О третьем пятилетнем плане развития народного хозяйства СССР» (1938—1942 гг.) и «Об изменениях в Уставе ВКП(б)», и единодушно одобрил их, рассмотрел контрольные цифры пятилетнего плана развития народного хозяйства Киргизской ССР на 1938—1942 гг.

Съезд избрал делегатов на XVIII съезд ВКП(б) — 4 делегата с правом решающего голоса и 2 — совещательного.

СОСТАВ ПАРТИЙНОЙ ОРГАНИЗАЦИИ

на 1 января 1939 г.

	— абс.	%
Всего первичных партийных организаций	491	
Кандидатских групп	139	
Партийно-комсомольских групп	16	
Всего коммунистов	6852	100,0
Из них:		
членов партии	3683	53,8
кандидатов	3169	46,2
женщин	1172*	17,1

* На 1 февраля 1939 г.

РАСПРЕДЕЛЕНИЕ КОММУНИСТОВ ПО СЕТИ ПАРТИЙНЫХ ОРГАНИЗАЦИЙ

на 1 января 1939 г.

Виды партийных организаций	Число первич. парт. орг.	В них		Число канд. дат. групп	В них комму-нистов	Число парт. комсом. групп	В них комму-нистов	Число комму-нистов	одиночек	Всего комму-нистов
		членов ВКП (б)	кандидатов							
1	2	3	4	5	6	7	8	9	10	10
Промышленных предприятий	41	330	312	—	—	—	—	1	—	643
Предприятия транспорта	11	103	94	—	—	1	3	2	—	202
Предприятия связи	1	12	5	—	—	—	—	1	—	18
Строительство	6	52	25	1	3	—	—	—	—	80
Артелей и предприятий промкооперации	8	75	38	—	—	—	—	—	—	113
Предприятия торговли и общественного питания	20	33	80	2	8	—	—	9	—	230
Учебных заведений	13	158	141	—	—	—	—	11	—	310
Культурно-зрелищных учреждений	2	10	4	—	—	—	—	—	—	14
Научных учреждений и научно-исследовательских институтов	4	26	11	—	—	—	—	—	—	37

Продолжение таблицы

1	2	3	4	5	6	7	8	9	10	
Учреждений Наркомздрава	6	32	24	—	—	—	—	4	—	60
Первичных партийных организаций при парт. органах	52	525	173	—	—	—	—	3	—	701
Учреждений и хозяйственных органов	61	672	294	—	—	1	3	—	—	969
Учреждений сельских районных центров	78	487	386	8	36	1	2	7	—	918
Совхозов	28	152	149	4	16	2	3	—	—	320
МТС и МТМ	42	190	115	6	38	1	3	3	—	349
Колхозов	68	310	477	91	478	7	20	80	—	1365
Сельских территориальных	42	124	147	26	148	2	7	16	—	442
Прочих видов	8	31	25	1	2	1	2	21	—	81
Итого	491	3422	2500	139	729	16	43	158	—	6852

СОСТАВ СЕКРЕТАРЕЙ ПЕРВИЧНЫХ ПАРТИЙНЫХ ОРГАНИЗАЦИЙ

на 1 января 1939 г.

	абс.	%
Всего секретарей	491	100,0
в том числе женщин	63	12,8
По социальному положению:		
рабочих	242	49,3
крестьян	183	37,3
служащих	66	13,4
По образованию:		
с высшим	17	3,5
со средним	69	14,1
с начальным	405	82,4

СОСТАВ КОММУНИСТОВ ПО СОЦИАЛЬНОМУ ПОЛОЖЕНИЮ

на 1 января 1939 г.

Всего	абс.	%
Всего	6852	100,0
Из них:		
рабочих	2692	39,3
крестьян	2815	41,1
служащих и остальных	1345	19,6

СОСТАВ КОММУНИСТОВ ПО РОДУ ЗАНЯТИИ

на 1 января 1939 г.

	абс.	%
Всего коммунистов	6852	100,0
Из них:		
рабочих	842	12,3
колхозников	1447	21,1
членов кустпромартелей	103	1,5
служащих	4082	59,6
младшего обслуживающего персонала	95	1,4
учащихся	246	3,6
прочих	37	0,5

СОСТАВ КОММУНИСТОВ ПО ОБРАЗОВАНИЮ

на 1 января 1939 г.

	абс.	%
Всего коммунистов	6852	100,0
Из них:		
с высшим	286	4,2
с незаконченным высшим	186	2,7
со средним	560	8,2
с неполным средним	812	11,9
с начальным	2124	31,0
грамотных, но не имеющих начального образования	2769	40,4
азбучно-неграмотных	115	1,7

СОСТАВ КОММУНИСТОВ ПО ВОЗРАСТУ

на 1 января 1939 г.

	абс.	%
Всего коммунистов	6852	100,0
Из них:		
до 24 лет	250	3,6
от 25 до 30 лет	1828	26,7
от 31 до 35 лет	2084	30,4
от 36 до 40 лет	1310	19,1
от 41 до 45 лет	741	10,8
от 46 до 50 лет	364	5,3
от 51 до 55 лет	166	2,4
от 56 до 60 лет	70	1,0
старше 60 лет	39	0,6

НАЦИОНАЛЬНЫЙ СОСТАВ КОММУНИСТОВ

на 1 января 1939 г.

	абс.	%
Всего коммунистов	6852	100,0
Из них:		
киргизов	2691	39,3
русских	2297	33,5
украинцев	733	10,7
узбеков	406	5,9
казахов	110	1,6
других национальностей	615	9,0

СОСТАВ ДЕЛЕГАТОВ III СЪЕЗДА КОМПАРТИИ КИРГИЗИИ

на 22 февраля 1939 г.

	абс.	%
Всего делегатов	374	
Из них:		
с решающим голосом	259	
с совещательным голосом	115	
женщины	41	11,0
По образованию:		
с высшим	29	7,8
со средним	110	29,4
с начальным	235	62,8
По возрасту:		
до 30 лет	30	8,0
от 30 до 40 лет	264	70,6
от 41 до 51 лет	71	19,0
старше 50 лет	9	2,4
По партийному стажу:		
до 1917 г.	8	2,1
с 1917—1920 гг.	18	4,8
с 1920—1923 гг.	6	1,6
с 1924—1927 гг.	79	21,1
с 1928—1930 гг.	109	29,2
с 1931 г. и позже	154	41,2
По национальному составу:		
киргизов	103	27,5
русских	179	47,9
украинцев	24	6,4
узбеков	25	6,7
казахов	3	0,8
других национальностей	40	10,7

**ЧЕТВЕРТЫЙ
СЪЕЗД КОММУНИСТИЧЕСКОЙ ПАРТИИ
КИРГИЗИИ**

С 13 по 16 марта 1940 г. проходил IV съезд Компартии Киргизии. На съезде присутствовало 279 делегата с решающим и 75 — с совещательным голосом, представивших 7060 членов и 8715 кандидатов в члены партии.

Порядок дня съезда: отчетный доклад ЦК Компартии Киргизии; отчетный доклад Ревизионной комиссии; выборы Центрального Комитета Компартии Киргизии и Ревизионной комиссии.

Съезд избрал ЦК Компартии Киргизии в составе 59 членов и 23 кандидатов и Ревизионную комиссию в количестве 11 членов.

17 марта 1940 г. состоялся пленум ЦК Компартии Киргизии. Пленум избрал бюро ЦК в составе 9 членов и 5 кандидатов.

СОСТАВ ПАРТИЙНОЙ ОРГАНИЗАЦИИ

на 1 января 1940 г.

	абс.	%
Всего первичных партийных организаций	784	
Кандидатских групп	334	
Партийно-комсомольских групп	26	
Всего коммунистов	14761	100,0
Из них:		
членов партии	6386	43,3
кандидатов	8375	56,7
женщин	2396	16,2

РАСПРЕДЕЛЕНИЕ КОММУНИСТОВ ПО СЕТИ ПАРТИЙНЫХ ОРГАНИЗАЦИИ

на 1 января 1940 г.

Виды партийных организаций	Число первич. парторг. ячеек		В них членов нов и кан-датов		Число кан-дат. групп		В них членов нов и кан-датов		Число парт.-ком. групп		В них членов нов и кан-датов		Число ком. муниц. отделов		Всего ком. муниц. отделов		Из них членов ВКП(б)		Кандидатов	
	2	3	3	4	4	5	5	6	6	7	7	8	8	9	9	10	10	11	11	
Промышленных предприятий	46	987	6	34	1	7	—	1028	393	635										
Предприятий транспорта	21	481	2	8	2	2	—	491	190	301										
Предприятий связи	2	41	3	16	—	—	—	57	26	31										
Строительств	8	118	1	9	—	—	—	127	64	63										
Артелей и предприятий промышленности	12	171	—	—	—	—	—	171	90	81										
Предприятий торговли и общественного питания	40	625	9	44	1	7	1	677	323	354										
Учебных заведений	21	581	13	91	—	—	5	677	269	408										
Научных учреждений и научно-исследовательских институтов	6	62	2	11	—	—	—	73	33	40										
Культурно-образовательных учреждений	4	63	1	12	—	—	—	75	30	45										

Продолжение таблицы

	Число первич. парторг. ячеек		В них членов нов и кан-датов		Число кан-дат. групп		В них членов нов и кан-датов		Число парт.-ком. групп		В них членов нов и кан-датов		Число ком. муниц. отделов		Всего ком. муниц. отделов		Из них членов ВКП(б)		Кандидатов	
	2	3	3	4	4	5	5	6	6	7	7	8	8	9	9	10	10	11	11	
Учреждений Наркомздрава	7	82	—	—	1	2	—	84	43	41										
Первичных партийных организаций при парторганах	60	1451	1	4	—	—	1	1456	1077	379										
Учреждений и хозяйственных	96	1801	7	34	1	1	—	1836	940	896										
Учреждений сельских районных центров	117	1571	28	190	2	18	24	1803	773	1030										
Совхозов	35	664	3	14	—	—	—	678	280	398										
МТС и МТМ	52	592	11	81	—	—	—	673	243	430										
Колхозов	219	2434	211	1400	13	65	131	4030	1363	2667										
Сельских территориальных	26	273	33	296	5	32	42	643	177	466										
Прочих видов	12	138	3	12	—	—	32	182	72	110										
Итого	784	12135	334	2256	26	134	236	14761	6386	8375										

СОСТАВ СЕКРЕТАРЕЙ ПЕРВИЧНЫХ ПАРТИЙНЫХ ОРГАНИЗАЦИЙ

на 1 января 1940 г.

	абс.	%
Всего секретарей	784	100,0
В том числе женщин	102	13,0
По социальному положению:		
рабочих	293	37,4
крестьян	299	38,1
служащих	192	24,5
По образованию:		
с высшим	31	4,0
со средним	101	12,9
с начальным	652	83,1

СОСТАВ КОММУНИСТОВ ПО СОЦИАЛЬНОМУ ПОЛОЖЕНИЮ

на 1 января 1940 г.

	абс.	%
Всего	14761	100,0
Из них:		
рабочих	3913	26,5
крестьян	5208	35,3
служащих и остальных	5640	38,2

СОСТАВ КОММУНИСТОВ ПО РОДУ ЗАНЯТИЙ

на 1 января 1940 г.

	абс.	%
Всего коммунистов	14761	100,0
Из них:		
рабочих	1787	12,1
колхозников	3303	22,4
членов кустпромартелей	136	0,9
служащих	8806	59,7
младшего обслуживающего персонала	74	0,5
учащихся	422	2,8
прочих	233	1,6

СОСТАВ КОММУНИСТОВ ПО ОБРАЗОВАНИЮ

на 1 января 1940 г.

	абс.	%
Всего коммунистов	14761	100,0
Из них:		
с высшим	629	4,3
с незаконченным высшим	163	1,1
со средним	1212	8,2
с неполным средним	2173	14,7
с начальным	5708	38,7
грамотных, но не имеющих начального образования	4751	32,2
азбучно-неграмотных	125	0,8

СОСТАВ КОММУНИСТОВ ПО ВОЗРАСТУ

на 1 января 1940 г.

	абс.	%
Всего коммунистов	14761	100,0
Из них:		
до 24 лет	1526	10,3
от 25 до 30 лет	4512	30,6
от 31 до 35 лет	3878	26,3
от 36 до 40 лет	2447	16,6
от 41 до 45 лет	1364	9,2
от 46 до 50 лет	589	4,0
от 51 до 55 лет	302	2,0
от 56 до 60 лет	84	0,6
старше 60 лет	59	0,4

НАЦИОНАЛЬНЫЙ СОСТАВ КОММУНИСТОВ

на 1 января 1940 г.

	абс.	%
Всего коммунистов	14761	100,0
Из них:		
киргизов	6621	44,8
русских	4327	29,3
украинцев	1469	10,0
узбеков	972	6,6
казахов	277	1,9
других национальностей	1095	7,4

СОСТАВ ДЕЛЕГАТОВ IV СЪЕЗДА КОМПАРТИИ КИРГИЗИИ

на 13 марта 1940 г.

	абс.	%
Всего делегатов	354	
Из них:		
с решающим голосом	279	
с совещательным голосом	75	
женщины	38	10,7
По образованию:		
с высшим и незаконченным высшим	48	13,6
со средним	83	23,4
с незаконченным средним	70	19,8
с начальным	153	43,2
По возрасту:		
до 25 лет	4	1,1
от 26 до 30 лет	63	17,8
от 30 до 40 лет	226	63,8
от 40 до 50 лет	51	14,4
старше 50 лет	10	2,8
По партийному стажу:		
с 1917—1924 гг.	22	6,2
с 1925—1928 гг.	75	21,2
с 1929—1930 гг.	65	18,4
с 1931—1933 гг.	95	26,8
с 1934—1937 гг.	16	4,5
с 1938—1939 гг.	71	20
с 1940 г.	10	2,8
По национальному составу:		
киргизов	134	37,9
русских	154	43,5
украинцев	30	8,5
узбеков	19	5,4
татар	6	1,7
других национальностей	11	3,1

**ПЯТЫЙ
СЪЕЗД КОММУНИСТИЧЕСКОЙ ПАРТИИ
КИРГИЗИИ**

10—14 февраля 1949 г. состоялся V съезд Компартии Киргизии. На съезде присутствовало 347 делегатов с решающим и 51 — с совещательным голосом, представлявших 36457 членов партии и 9429 кандидатов.

Повестка дня съезда:

1. Отчет Центрального Комитета Компартии Киргизии.

2. Отчет Ревизионной комиссии.

3. Выборы Центрального Комитета Компартии Киргизии и Ревизионной Комиссии.

Съезд избрал ЦК Компартии Киргизии в составе 75 членов и 23 кандидатов и Ревизионную комиссию в количестве 11 членов.

14 февраля 1949 г. состоялся пленум ЦК Компартии Киргизии. Пленум избрал Бюро ЦК в составе 11 членов и 3 кандидатов.

СОСТАВ ПАРТИЙНОЙ ОРГАНИЗАЦИИ

на 1 января 1949 г.

	абс.	%
Всего первичных парторганизаций	3277	
Кандидатских групп	71	
Партийно-комсомольских групп	18	
Всего коммунистов	45886	100,0
Ив них:		
членов партии	36457	79,5
кандидатов	9429	20,5
женщин	8835	19,3

РАСПРЕДЕЛЕНИЕ КОМУНИСТОВ ПО СЕТИ ПАРТИЙНЫХ ОРГАНИЗАЦИЙ

на 1 января 1949 г.

Виды партийных организаций	Число парвч. партпр.		В них чле- нов и кан- дидатов		Число кандидат. групп		В них чле- нов и кан- дидатов		Число партком- сов. групп		В них чле- нов и кан- дидатов		Число ком- мунистов		Всего ком- мунистов		Членов ВКП (б)		Кандида- тов
	1	2	3	4	5	6	7	8	9	10	11	12	13	14	15	16	17	18	
Промышленных предприятий	пред-	210	6234	3	14	—	—	—	—	—	—	—	—	6248	4885	1363			
Предприятий транспорта		67	1398	—	—	—	—	—	—	—	—	—	—	1398	1134	264			
Предприятий связи		19	218	—	—	1	2	—	—	—	—	—	—	221	178	43			
Строительство		21	332	—	—	—	—	—	—	—	—	—	—	332	269	63			
Артелей и предприятий промышленности		81	954	—	—	1	3	—	—	—	—	—	—	957	771	186			
Предприятий торговли и общественного питания		111	1470	2	6	—	—	—	—	—	—	—	—	1476	1214	262			
Учебных заведений		215	2930	7	21	1	1	—	—	—	—	—	—	2952	2398	554			
Научных учреждений и научно-исследовательских институтов		15	381	—	—	—	—	—	—	—	—	—	—	381	273	108			
Культурно-зрелищных учреждений		18	265	—	—	—	—	—	—	—	—	—	—	265	223	42			

Продолжение таблицы

	2		3		4		5		6		7		8		9		10		11
	1	2	3	4	5	6	7	8	9	10	11	12	13	14	15	16	17		
Учреждений здравоохранения		43	485	1	4	—	—	—	—	—	—	—	—	—	—	489	396	93	
Первичных парторганизаций при парторганах		81	1993	—	—	—	—	—	—	—	—	—	—	—	—	1993	1898	95	
Учреждений и хозорганов		358	6361	1	4	—	—	—	—	—	—	—	—	—	—	6385	5413	972	
Учреждений сельских районных центров		465	4854	4	15	1	2	—	—	—	—	—	—	—	—	4876	3934	942	
Совхозов		47	1580	—	—	—	—	—	—	—	—	—	—	—	—	1580	1220	360	
МТС и МТМ		72	1394	—	—	—	—	—	—	—	—	—	—	—	—	1394	1063	331	
Колхозов		1372	13395	51	214	13	28	—	—	—	—	—	—	—	—	13638	10211	3427	
Сельских территориальных		96	942	2	9	1	2	—	—	—	—	—	—	—	—	953	706	247	
Прочих видов		31	324	—	—	—	—	—	—	—	—	—	—	—	—	348	271	77	
Итого		3277	45510	71	287	18	38	—	—	—	—	—	—	—	—	45886	36457	9429	

**СОСТАВ СЕКРЕТАРЕЙ ПЕРВИЧНЫХ
ПАРТИЙНЫХ ОРГАНИЗАЦИЙ**

на 1 января 1949 г.

	абс.	%
Всего секретарей	3324	100,0
в том числе женщины	360	10,8
По роду занятий:		
рабочих	140	4,2
колхозников	1011	30,4
служащих	2170	65,3
младшего обслуживающего персонала	3	0,1
По образованию:		
с высшим	204	6,1
со средним	843	25,4
с неполным средним	1103	33,2
с начальным	1174	35,3

СОСТАВ КОММУНИСТОВ ПО СОЦИАЛЬНОМУ ПОЛОЖЕНИЮ

на 1 января 1949 г.

	абс.	%
Всего коммунистов	45886	100,0
Из них:		
рабочих	10573	23,0
крестьян	12571	27,4
служащих и остальных	22742	49,6

СОСТАВ КОММУНИСТОВ ПО РОДУ ЗАНЯТИИ

на 1 января 1949 г.

	абс.	%
Всего коммунистов	45886	100,0
Из них:		
рабочих	6712	14,6
колхозников	11686	25,5
членов кустпромартелей	616	1,3
служащих	23365	51,0
младшего обслуживающего персонала	232	0,5
учащихся	1018	2,2
прочих	2257	4,9

СОСТАВ КОММУНИСТОВ ПО ОБРАЗОВАНИЮ

на 1 января 1949 г.

	абс.	%
Всего коммунистов	45886	100,0
Из них:		
с высшим	2237	4,9
с незаконченным высшим	1104	2,4
со средним	7893	17,2
с неполным средним	12803	27,9
с начальным	15114	32,9
грамотных, но не имеющих начального образования	6419	14,0
азбучно-неграмотных	316	0,7

СОСТАВ КОММУНИСТОВ ПО ВОЗРАСТУ

на 1 января 1949 г.

	абс.	%
Всего коммунистов	45886	100,0
Из них:		
до 24 лет	3250	7,1
от 25 до 30 лет	13202	28,8
от 31 до 35 лет	9817	21,4
от 36 до 40 лет	8418	18,3
от 41 до 45 лет	5682	12,4
от 46 до 50 лет	3135	6,8
от 51 до 55 лет	1512	3,3
от 56 до 60 лет	581	1,3
Старше 60 лет	289	0,6

НАЦИОНАЛЬНЫЙ СОСТАВ КОММУНИСТОВ

на 1 января 1949 г.

	абс.	%
Всего коммунистов	45886	100,0
Из них:		
киргизов	14531	31,7
русских	18247	39,8
украинцев	5560	12,1
узбеков	2250	4,9
казахов	598	1,3
других национальностей	4700	10,2

СОСТАВ ДЕЛЕГАТОВ V СЪЕЗДА КОМПАРТИИ КИРГИЗИИ

на 10 февраля 1949 г.

	абс.	%
Всего делегатов	398	
Из них:		
с решающим голосом	347	
с совещательным голосом	51	
женщины	66	16,6
По образованию:		
с высшим	91	22,9
с незаконченным высшим	44	11,1
со средним	128	32,2
с незаконченным средним	65	16,3
с начальным	70	17,6
По возрасту:		
до 25 лет	6	1,5
от 26 до 30 лет	33	8,3
от 31 до 40 лет	163	41,0
от 41 до 50 лет	173	43,5
Старше 50 лет	23	5,8
По партийному стажу:		
до 1917 г.	2	0,5
с 1918—1920 гг.	13	3,3
с 1921—1925 гг.	13	3,3
с 1926—1930 гг.	63	15,9
с 1931—1933 гг.	42	10,6
с 1934—1938 гг.	9	2,3
с 1939—1940 гг.	108	27,1
с 1941—1943 гг.	86	21,6
с 1944—1946 гг.	52	13,1
с 1947—1949 гг.	10	2,3
По национальному составу:		
киргизов	197	49,5
русских	121	30,4
украинцев	35	8,8
других национальностей	45	11,3

**ШЕСТОЙ
СЪЕЗД КОММУНИСТИЧЕСКОЙ ПАРТИИ
КИРГИЗИИ**

С 20 по 23 сентября 1952 г. проходил VI съезд Компартии Киргизии. На съезде присутствовало 390 делегатов с решающим и 67 — с совещательным голосом, представлявших 39250 членов и 7017 кандидатов в члены партии.

Съезд рассмотрел следующие вопросы: отчет ЦК Компартии Киргизии; отчет Ревизионной комиссии; обсуждение проекта ЦК ВКП(б) «Директивы XIX съезда партии по пятому пятилетнему плану развития народного хозяйства СССР на 1951—1955 гг.», обсуждение проекта «Измененного Устава партии», выборы Центрального Комитета Компартии Киргизии и Ревизионной комиссии; выборы делегатов на XIX съезд ВКП(б).

Съезд избрал ЦК Компартии Киргизии в составе 75 членов и 25 кандидатов и Ревизионную комиссию в количестве 11 членов; 8 делегатов с правом решающего голоса и 1 — совещательного на XIX съезд Коммунистической партии Советского Союза.

23 сентября 1952 г. состоялся пленум ЦК Компартии Киргизии. Пленум избрал Бюро ЦК в составе 9 членов и 3 кандидатов.

СОСТАВ ПАРТИЙНОЙ ОРГАНИЗАЦИИ

на 1 января 1952 г.

	абс.	%
Всего первичных парторганизаций	2872	
Кандидатских групп	6	
Партийно-комсомольских групп	1	
Всего коммунистов	46379	100,0
Из них:		
членов партии	39177	84,5
кандидатов	7202	15,5
женщин	9197	19,8

РАСПРЕДЕЛЕНИЕ КОММУНИСТОВ ПО СЕТИ ПАРТИЙНЫХ ОРГАНИЗАЦИЙ

на 1 января 1952 г.

Виды партийных организаций	Число первич. парторг.		В них чле-дидатов		Число кандидатов групп		В них чле-дидатов		Число парт.-ком-сом. групп		В них чле-нов и кан-дидатов		Число ком-мунистов		Всего ком-мунистов		Из них членов ВКП(б)		Кандидатов	
	1	2	3	4	5	6	7	8	9	10	11	12	13	14	15	16	17	18	19	20
Промышленных предприятий	246	6735	2	10	—	—	—	—	—	—	—	—	—	6745	5653	1092				
Предприятий транспорта	92	1732	—	—	—	—	—	—	—	—	—	—	—	1732	1485	247				
Предприятий связи	20	215	—	—	—	—	—	—	—	—	—	—	—	215	198	17				
Строительств	35	445	—	—	—	—	—	—	—	—	—	—	—	445	373	72				
Артелей и предприятий промыслов	67	809	—	—	—	—	—	—	—	—	—	—	—	809	680	129				
Предприятий коммунального хозяйства	17	203	—	—	—	—	—	—	—	—	—	—	—	203	175	28				
Предприятий торговли и общественного питания	186	2082	—	—	—	—	—	—	—	—	—	—	—	2082	1818	264				
Учебных заведений	266	3306	2	6	—	—	—	—	—	—	—	—	—	3312	2871	441				
Научных учреждений и научно-исследовательских институтов	22	494	—	—	—	—	—	—	—	—	—	—	—	494	428	66				

Продолжение таблицы

1	2	3	4	5	6	7	8	9	10	11
Культурно-зрелищных учреждений	27	307	—	—	—	—	—	307	266	41
Учреждений здравоохранения	53	497	—	—	—	—	—	497	450	47
Первичных партийных организаций при парторганах	84	2008	—	—	—	—	—	2008	1877	131
Комсомольских, профсоюзных и других общественных организаций	29	311	—	—	—	—	—	311	273	38
Учреждений и хозорганов	318	5666	—	—	—	—	2	5668	5126	542
Учреждений сельских районных центров	394	4227	1	2	—	—	—	4229	3618	611
Совхозов	63	1776	—	—	—	—	—	1776	1465	311
МТС и МТМ	73	1370	—	—	—	—	—	1370	1088	282
Колхозов	766	13006	1	4	1	3	—	13013	10375	2638
Сельских территориальных	81	785	—	—	—	—	—	785	643	142
Лесного хозяйства	25	277	—	—	—	—	4	281	231	50
Прочих видов	8	97	—	—	—	—	—	97	84	13
Итого	2872	46348	6	22	1	3	6	46379	39177	7202

**СОСТАВ СЕКРЕТАРЕЙ ПЕРВИЧНЫХ
ПАРТИЙНЫХ ОРГАНИЗАЦИЙ**

на 1 января 1952 г.

	абс.	%
Всего секретарей	2940	100,0
в том числе женщины	451	15,3
По роду занятий:		
рабочих	198	6,7
колхозников	580	19,7
служащих	2158	73,4
Из них:		
инженерно-технических работников	120	4,1
специалистов сельского хозяйства	101	3,4
остальных	4	0,1
По образованию:		
с высшим	182	6,2
с незаконченным высшим	157	5,3
со средним	693	23,6
с неполным средним	1059	36,0
с начальным	849	28,9

СОСТАВ КОММУНИСТОВ ПО СОЦИАЛЬНОМУ ПОЛОЖЕНИЮ

на 1 января 1952 г.

	абс.	%
Всего коммунистов	46379	100,0
Из них:		
рабочих	10864	23,4
крестьян	13370	28,8
служащих и остальных	22145	47,8

СОСТАВ КОММУНИСТОВ ПО РОДУ ЗАНЯТИЯ

на 1 января 1952 г.

	абс.	%
Всего коммунистов	46379	100,0
Из них:		
рабочих	7135	15,4
колхозников	11570	25,0
членов кустпромартелей	568	1,2
служащих	23890	51,5
младшего обслуживающего персонала	239	0,5
учащихся	1058	2,3
прочих	1919	4,1

СОСТАВ КОММУНИСТОВ ПО ОБРАЗОВАНИЮ

на 1 января 1952 г.

	абс.	%
Всего коммунистов	46379	100,0
Из них:		
с высшим	2429	5,2
с незаконченным высшим	1390	3,0
со средним	7858	16,9
с неполным средним	13997	30,2
с начальным	13947	30,1
грамотных, но не имеющих начального образования	6520	14,1
азбучно-неграмотных	238	0,5

СОСТАВ КОММУНИСТОВ ПО ВОЗРАСТУ

на 1 января 1952 г.

	абс.	%
Всего коммунистов	46379	100,0
Из них:		
до 24 лет	1951	4,2
от 25 до 30 лет	11550	24,9
от 31 до 35 лет	9714	20,9
от 36 до 40 лет	9353	20,2
от 41 до 45 лет	6425	13,9
от 45 до 50 лет	4031	8,7
от 51 до 55 лет	2026	4,4
от 56 до 60 лет	873	1,9
старше 60 лет	456	1,0

НАЦИОНАЛЬНЫЙ СОСТАВ КОММУНИСТОВ

на 1 января 1952 г.

	абс.	%
Всего коммунистов	46379	100,0
Из них:		
киргизов	15563	33,6
русских	17754	38,3
украинцев	5501	11,9
узбеков	2380	5,1
казахов	631	1,3
других национальностей	4550	9,8

СОСТАВ ДЕЛЕГАТОВ VI СЪЕЗДА КОМПАРТИИ КИРГИЗИИ

на 20 сентября 1952 г.

	абс.	%
Всего делегатов	457	
Из них:		
с решающим голосом	390	
с совещательным голосом	67	
женщин	83	17,6
Из числа делегатов с решающим голосом по образованию:		
с высшим	129	33,1
с незаконченным высшим	73	18,7
со средним	87	22,3
с незаконченным средним и начальным	101	25,9
по возрасту:		
до 35 лет	85	21,8
от 36 до 40 лет	107	27,4
от 41 до 50 лет	166	42,6
старше 50 лет	32	8,2
по партийному стажу:		
до 1917 г.	1	0,3
с 1918—1925 гг.	6	1,5
с 1926—1930 гг.	55	14,1
с 1931—1940 гг.	135	34,6
с 1941—1945 гг.	133	34,1
с 1946—1952 гг.	60	15,4
по национальному составу:		
киргизов	193	49,5
русских	119	30,5
узбеков	11	2,8
других национальностей	67	17,2

СЕДЬМОЙ СЪЕЗД КОММУНИСТИЧЕСКОЙ ПАРТИИ КИРГИЗИИ

10—12 февраля 1954 г. состоялся VII съезд Компартии Киргизии. На съезде присутствовало 402 делегата с решающим и 42 — с совещательным голосом, представлявших 41752 члена и 4322 кандидата в члены партии.

Съезд заслушал и обсудил отчетные доклады руководящих органов Компартии Киргизии.

Съезд избрал Центральный Комитет Коммунистической партии Киргизии в составе 79 членов и 27 кандидатов и Ревизионную комиссию в количестве 15 человек.

13 февраля 1954 г. состоялся пленум ЦК Компартии Киргизии. Пленум избрал Бюро ЦК в составе 9 членов и 3 кандидатов.

СОСТАВ ПАРТИЙНОЙ ОРГАНИЗАЦИИ

на 1 января 1954 г.

	абс.	%
Всего первичных партийных организаций	2729	
Кандидатских групп	3	
Партийно-комсомольских групп	—	
Всего коммунистов	46072	100,0
Из них:		
членов партии	41752	90,6
кандидатов	4320	9,4
женщин	9530	20,7

РАСПРЕДЕЛЕНИЕ КОММУНИСТОВ ПО СЕТИ ПАРТИЙНЫХ ОРГАНИЗАЦИЙ

на 1 января 1954 г.

Виды партийных организаций	Число пер-вич. парт-орг.	Кандидат. групп	Всего коммунистов	Из них	
				членов партии	кандидатов партии
Промышленных предприятий	237	—	6962	6218	744
Предприятий транспорта	88	—	1839	1678	161
Предприятий связи	23	—	231	221	10
Строительства	37	—	493	440	53
Артелей и предприятий промкооперации	65	—	861	778	83
Предприятий коммунального хозяйства	18	—	194	179	15
Предприятий торговли и общественного питания	175	—	1912	1775	137
Учебных заведений	299	1	3737	3446	291
Научных учреждений и научно-исследовательских институтов	20	—	449	407	42
Культурно-зрелищных учреждений	28	—	487	462	25
Учреждений здравоохранения	63	—	593	552	41
Первичных парторганизаций при парторганах Комсомольских, профсоюзных и др. общественных организаций	27	—	307	293	14
Учреждений и хозорганов	278	—	5195	4945	250
Учреждений сельских районных центров	344	—	3897	3509	388
Совхозов	66	—	1781	1596	185
МТС	81	—	1773	1546	227
Колхозов	700	2	12350	10902	1448
Сельских территориальных	70	—	719	648	71
Лесного хозяйства	23	—	242	220	22
Прочих	4	—	37	34	3
Итого	2729	3	46072	41752	4320

СОСТАВ СЕКРЕТАРЕЙ ПЕРВИЧНЫХ ПАРТИЙНЫХ ОРГАНИЗАЦИЙ

на 1 января 1954 г.

	абс.	%
Всего секретарей	2798	100,0
В том числе женщин	438	15,7
По роду занятий:		
рабочих	181	6,5
колхозников	507	18,1
служащих	2102	75,1
Из них:		
инженерно-технических работников	103	3,7
специалистов сельского хозяйства	70	2,5
остальных	8	0,3
По образованию:		
с высшим	204	7,3
с незаконченным высшим	244	8,7
со средним	731	26,1
с неполным средним	955	34,1
с начальным	664	23,8

СОСТАВ КОММУНИСТОВ ПО СОЦИАЛЬНОМУ ПОЛОЖЕНИЮ

на 1 января 1954 г.

	абс.	%
Всего коммунистов	46072	100,0
Из них:		
рабочих	10904	23,7
крестьян	13146	28,5
служащих и остальных	22022	47,8

СОСТАВ КОММУНИСТОВ ПО РОДУ ЗАНЯТИИ

на 1 января 1954 г.

	абс.	%
Всего коммунистов	46072	100,0
Из них:		
рабочих	7887	17,1
колхозников	10409	22,6
членов промысловых артелей	549	1,2
служащих	23636	51,3
младшего обслуживающего персонала	289	0,6
учащихся	1120	2,4
остальных	2182	4,7

СОСТАВ КОММУНИСТОВ ПО ОБРАЗОВАНИЮ

на 1 января 1954 г.

	абс.	%
Всего коммунистов	46072	100,0
Из них:		
с высшим	2787	6,0
с незаконченным высшим	1997	4,3
со средним	8094	17,6
с неполным средним	14173	30,8
с начальным	13122	28,5
грамотных, но не имеющих начального образования	5771	12,5
азбучно-неграмотных	128	0,3

СОСТАВ КОММУНИСТОВ ПО ВОЗРАСТУ

на 1 января 1954 г.

	абс.	%
Всего коммунистов	46072	100,0
Из них:		
до 20 лет	72	0,2
от 21 до 25 лет	1469	3,2
от 26 до 30 лет	9947	21,6
от 31 до 40 лет	18273	39,7
от 41 до 50 лет	11917	25,9
от 51 до 60 лет	3628	7,9
свыше 60 лет	766	1,7

НАЦИОНАЛЬНЫЙ СОСТАВ КОММУНИСТОВ

на 1 января 1954 г.

	абс.	%
Всего коммунистов	46072	100,0
Из них:		
киргизов	16030	34,8
русских	17330	37,6
украинцев	5209	11,3
узбеков	2482	5,4
казахов	648	1,4
других национальностей	4373	9,5

СОСТАВ ДЕЛЕГАТОВ VII СЪЕЗДА КОМПАРТИИ КИРГИЗИИ

на 10 февраля 1954 г.

	абс.	%
Всего делегатов	444	
Из них:		
с решающим голосом	402	
с совещательным голосом	42	
женщин	78	16,7
Из числа всех делегатов по образованию:		
с высшим и незаконченным высшим	231	52,0
со средним	108	24,3
с незаконченным средним	59	13,3
с начальным	46	10,4
Из числа делегатов с решающим голосом по возрасту:		
до 35 лет	104	25,9
от 36 до 40 лет	93	23,1
от 41 до 50 лет	176	43,8
старше 50 лет	29	7,2
Из числа всех делегатов по партийному стажу:		
до 1917 г.	3	0,7
с 1918—1925 гг.	7	1,6
с 1926—1930 гг.	49	11,0
с 1931—1940 гг.	153	34,5
с 1941—1945 гг.	168	37,8
с 1946 г. и позже	64	14,4
Из числа делегатов с решающим голосом по национальному составу:		
киргизов	193	48,0
русских	127	31,6
узбеков	13	3,2
других национальностей	69	17,2

ВОСЬМОЙ СЪЕЗД КОММУНИСТИЧЕСКОЙ ПАРТИИ КИРГИЗИИ

С 24 по 26 января 1956 г. проходил VIII съезд Компартии Киргизии. На съезде присутствовало 465 делегатов с правом решающего голоса и 35 — совещательного, представлявших 44891 члена и 3341 кандидата в члены КПСС:

Съезд рассмотрел следующие вопросы: проект ЦК КПСС «Директивы XX съезда КПСС по шестому пятилетнему плану развития народного хозяйства СССР на 1956—1960 гг.»; отчетный доклад ЦК Компартии Киргизии; отчетный доклад Ревизионной комиссии; выборы центральных органов и делегатов на XX съезд КПСС.

Съезд утвердил отчетный доклад Ревизионной комиссии и избрал руководящие органы: Центральный Комитет Компартии Киргизии в составе 79 членов и 29 кандидатов, Ревизионную комиссию в количестве 17 членов, а также 11 делегатов на XX съезд КПСС.

27 января 1956 г. состоялся пленум ЦК Компартии Киргизии. Пленум избрал Бюро ЦК в составе 9 членов и 2 кандидатов.

СОСТАВ ПАРТИЙНОЙ ОРГАНИЗАЦИИ

на 1 января 1956 г.

	абс.	%
Всего первичных парторганизаций	2764	
Цеховых парторганизаций	198	
Кандидатских групп	1	
Партийных групп	826	
Всего коммунистов	48232	100,0
Из них:		
членов партии	44891	93,1
кандидатов	3341	6,9
женщин	9881	20,5

**РАСПРЕДЕЛЕНИЕ КОММУНИСТОВ ПО СЕТИ
ПАРТИЙНЫХ ОРГАНИЗАЦИЙ**

на 1 января 1956 г.

Виды первичных парторганизаций	Сеть партийных организаций						Всего комму- нистов
	Всего первич. парторг.	В т. ч. первич. парторг., имею- щих парткомы	Цеховых парторг.	В т. ч. имею- щих права пер- вич. парторг.	Кандидатских групп	Партийных групп	
Промышленных пред- приятий	312	2	111	41	—	186	8148
Предприятий транспорта	89	2	12	7	—	18	2194
Предприятий связи	22	—	—	—	—	—	264
Строительств	41	—	—	—	—	—	638
Предприятий торговли и общественного пита- ния	143	—	—	—	—	1	1854
Учебных заведений	343	1	28	—	—	24	3906
Научных учреждений и научно-исследователь- ских институтов	16	—	9	—	—	—	371
Культурно-просветитель- ных учреждений	35	—	—	—	—	—	463
Лечебных учреждений	63	—	—	—	—	—	655
Учреждений, организа- ций и хозорганов	350	1	38	12	—	13	6342
Учреждений сельских районных центров	414	—	—	—	1	—	5100
Совхозов	54	—	—	—	—	62	1666
Машинно-тракторных и специализированных станций	86	—	—	—	—	37	2261
Колхозов	691	—	—	—	—	485	13218
Сельских территориаль- ных	68	—	—	—	—	—	765
Прочих видов	37	—	—	—	—	—	387
Итого	2764	6	198	60	1	826	48232

**СОСТАВ СЕКРЕТАРЕЙ ПЕРВИЧНЫХ ПАРТОРГАНИЗАЦИЙ
ПО ОБРАЗОВАНИЮ**

на 1 января 1956 г.

	абс.	%
Всего секретарей	2764	100,0
в том числе женщин	413	14,9
По образованию:		
с высшим	235	8,5
с незаконченным высшим	328	11,8
со средним	754	27,3
с неполным средним	878	31,8
с начальным	569	20,6

СОСТАВ КОММУНИСТОВ ПО СОЦИАЛЬНОМУ ПОЛОЖЕНИЮ

на 1 января 1956 г.

	абс.	%
Всего коммунистов	48232	100,0
Из них:		
рабочих	11495	23,8
крестьян	13529	28,1
служащих и остальных	23208	48,1

СОСТАВ КОММУНИСТОВ ПО РОДУ ЗАНЯТИЯ

на 1 января 1956 г.

	абс.	%
Всего коммунистов	48232	100,0
в том числе:		
Рабочих	8800	18,2
Из них:		
трактористов, бригадиров тракторных бригад и их помощников	832	9,5
комбайнеров	230	2,6
Колхозников	11329	23,5
Из них:		
работающих в полеводстве, овощеводстве и садоводстве	5278	46,6
работающих в животноводстве	3506	30,9
остальных колхозников	2545	22,5
Членов промысловых артелей	583	1,2
Служащих	23741	49,2
Учащихся	887	1,8
Остальных	2892	6,0

СОСТАВ КОММУНИСТОВ ПО ОБРАЗОВАНИЮ

на 1 января 1956 г.

	абс.	%
Всего коммунистов	48232	100,0
Из них:		
с высшим	3634	7,5
с незаконченным высшим	2760	5,7
со средним	9299	19,3
с неполным средним	13311	27,6
с начальным	13628	28,3
не имеющих начального образования	5600	11,6

СОСТАВ КОММУНИСТОВ ПО ВОЗРАСТУ

на 1 января 1956 г.

	абс.	%
Всего коммунистов	48232	100,0
Из них:		
до 20 лет	75	0,2
от 21 до 25 лет	1715	3,6
от 26 до 30 лет	8293	17,2
от 31 до 40 лет	19410	40,2
от 41 до 50 лет	13237	27,4
от 51 до 60 лет	4570	9,5
свыше 60 лет	932	1,9

НАЦИОНАЛЬНЫЙ СОСТАВ КОММУНИСТОВ

на 1 января 1956 г.

	абс.	%
Всего коммунистов	48232	100,0
Из них:		
киргизов	17187	35,6
русских	17789	36,9
украинцев	5344	11,1
узбеков	2744	5,7
казахов	640	1,3
других национальностей	4528	9,4

СОСТАВ ДЕЛЕГАТОВ VIII СЪЕЗДА КОМПАРТИИ КИРГИЗИИ

на 24 января 1956 г.

	абс.	%
Всего делегатов	500	
Из них:		
с решающим голосом	465	
с совещательным голосом	35	
женщин	79	15,2
Из числа всех делегатов по образованию:		
с высшим и незаконченным высшим	286	57,2
со средним	76	15,2
с незаконченным средним	71	14,2
с начальным	67	13,4
Из числа делегатов с решающим голосом по возрасту:		
до 35 лет	113	24,3
от 36 до 40 лет	84	18,1
от 41 до 50 лет	206	44,3
старше 50 лет	62	13,3
Из числа всех делегатов по партийному стажу:		
до 1917 г.	2	0,4
с 1918—1930 гг.	51	10,2
с 1931—1940 гг.	140	28,0
с 1941—1945 гг.	196	39,2
с 1946—1950 гг.	57	11,4
с 1951 г. и позже	54	10,8
Из числа делегатов с решающим голосом по национальному составу:		
киргизов	212	45,6
русских	162	34,8
узбеков	17	3,7
других национальностей	74	15,9

ДЕВЯТЫЙ СЪЕЗД КОММУНИСТИЧЕСКОЙ ПАРТИИ КИРГИЗИИ

21—23 марта 1958 г. состоялся IX съезд Компартии Киргизии. На съезде присутствовало 535 делегатов с правом решающего голоса, 44 — совещательного, представлявших 51594 члена и 4138 кандидатов в члены КПСС.

Съезд заслушал и обсудил отчетные доклады руководящих органов Компартии Киргизии.

Съезд утвердил отчетный доклад Ревизионной комиссии, избрал ЦК Компартии Киргизии в составе 89 членов, 35 кандидатов и Ревизионную комиссию в количестве 19 членов.

23 марта 1958 г. состоялся пленум ЦК Компартии Киргизии. Пленум избрал Бюро ЦК в составе 9 членов и 3 кандидатов.

СОСТАВ ПАРТИЙНОЙ ОРГАНИЗАЦИИ

на 1 января 1958 г.

	абс.	%
Всего первичных парторганизаций	2789	
Цеховых парторганизаций	364	
Партийных групп	683	
Всего коммунистов	55732	100,0
Из них:		
членов партии	51594	92,6
кандидатов	4138	7,4
женщин	10864	19,5

РАСПРЕДЕЛЕНИЕ КОММУНИСТОВ ПО СЕТИ ПАРТИЙНЫХ ОРГАНИЗАЦИЙ

на 1 января 1958 г.

Виды первичных парторганизаций	Сеть партийных организаций					Всего комму- нистов
	Всего первич. парторг.	В т. ч. первич. парторг., имею- щих парткомы	Цеховт парторг.	В т. ч. имею- щих права пер- вич. парторг.	Партийных групп	
Промышленных пред- приятий	342	5	238	88	141	10741
Предприятий тран- спорта	97	1	31	19	16	2987
Предприятий связи	21	—	—	—	—	244
Строительств	65	—	—	—	1	1093
Предприятий торговли и общественного питания	153	—	—	—	—	2281
Учебных заведений	377	1	26	6	26	4397
Научных учреждений	21	—	11	—	—	488
Культурно-просветительных и зрелищных учреждений	37	—	—	—	—	467
Лечебных учреждений	73	—	—	—	—	829
Учреждений, организа- ций и хозорганов	360	1	53	13	11	6908
Учреждений сельских районных центров	380	—	—	—	10	4761
Совхозов	51	—	2	—	59	1797
Машинно-тракторных и специализированных станций	80	—	—	—	19	2565
Колхозов	664	—	3	—	400	15316
Сельских территориаль- ных	44	—	—	—	—	602
Прочих видов	24	—	—	—	—	256
Итого	2789	8	364	126	683	55732

СОСТАВ СЕКРЕТАРЕЙ ПЕРВИЧНЫХ ПАРТОРГАНИЗАЦИЙ

на 1 января 1958 г.

	абс.	%
Всего секретарей	2789	100,0
в том числе:		
киргизов	1015	36,4
женщин	481	17,2
По роду занятий:		
рабочих	138	4,9
колхозников	499	17,9
инженерно-технических ра- ботников	212	7,6
специалистов сельского хозяйства	121	4,3
По образованию:		
с высшим	314	11,2
с незаконченным высшим	363	13,0
со средним	858	30,8
с неполным средним	836	30,0
с начальным	418	15,0

СОСТАВ КОММУНИСТОВ ПО СОЦИАЛЬНОМУ ПОЛОЖЕНИЮ

на 1 января 1958 г.

	абс.	%
Всего коммунистов	55732	100,0
Из них:		
рабочих	13775	24,7
крестьян	15056	27,0
служащих и остальных	26901	48,3

СОСТАВ КОММУНИСТОВ ПО РОДУ ЗАНЯТИЯ

на 1 января 1958 г.

	абс.	%
Всего коммунистов	55732	100,0
в том числе:		
Рабочих	11399	20,5
Из них:		
трактористов, бригадиров тракторных бригад и их помощников	964	8,5
комбайнеров	262	2,3
Колхозников	13386	24,0
Из них:		
работающих в полеводстве, овощеводстве и садоводстве	6488	48,5
работающих в животноводстве	3580	26,7
остальных колхозников	3318	24,8
Служащих	26548	47,6
Учащихся	853	1,5
Остальных	3546	6,4

СОСТАВ КОММУНИСТОВ ПО ОБРАЗОВАНИЮ

на 1 января 1958 г.

	абс.	%
Всего коммунистов	55732	100,0
Из них:		
с высшим	5039	9,0
с незаконченным высшим	3219	5,8
со средним	11601	20,8
с неполным средним	15639	28,1
с начальным	14880	26,7
не имеющих начального образования	5354	9,6

СОСТАВ КОММУНИСТОВ ПО ВОЗРАСТУ

на 1 января 1958 г.

	абс.	%
Всего коммунистов	55732	100,0
Из них:		
до 20 лет	58	0,1
от 21 до 25 лет	1824	3,3
от 26 до 30 лет	8594	15,4
от 31 до 40 лет	22385	40,2
от 41 до 50 лет	15219	27,3
от 51 до 60 лет	6367	11,4
свыше 60 лет	1269	2,3

НАЦИОНАЛЬНЫЙ СОСТАВ КОММУНИСТОВ

на 1 января 1958 г.

	абс.	%
Всего коммунистов	55732	100,0
Из них:		
киргизов	19486	35,0
русских	21410	38,4
украинцев	6196	11,1
узбеков	3093	5,5
казахов	640	1,1
других национальностей	4907	8,8

СОСТАВ ДЕЛЕГАТОВ IX СЪЕЗДА КОМПАРТИИ КИРГИЗИИ

на 21 марта 1958 г.

	абс.	%
Всего делегатов	579	
Из них:		
с решающим голосом	535	
с совещательным голосом	44	
женщин	96	17,9
Из числа всех делегатов по образованию:		
с высшим и незаконченным высшим	311	53,7
со средним	103	17,8
с незаконченным средним	75	13,0
с начальным	90	15,5
Из числа делегатов с решающим голосом по возрасту:		
до 35 лет	92	17,2
от 36 до 40 лет	115	21,5
от 41 до 50 лет	226	42,5
старше 50 лет	102	19,0
Из числа всех делегатов по партийному стажу:		
с 1918—1930 гг.	50	8,6
с 1931—1940 гг.	170	29,4
с 1941—1945 гг.	197	34,0
с 1946—1950 гг.	69	11,9
с 1951—1958 гг.	93	16,1
Из числа делегатов с решающим голосом по национальному составу:		
киргизов	271	50,7
русских	157	29,3
узбеков	19	3,6
других национальностей	88	16,4

ДЕСЯТЫЙ СЪЕЗД КОММУНИСТИЧЕСКОЙ ПАРТИИ КИРГИЗИИ

Десятый (внеочередной) съезд Компартии Киргизии.

12—13 января 1959 г. состоялся внеочередной X съезд Компартии Киргизии. На съезде присутствовало 553 делегата с правом решающего голоса и 52 — совещательного, представлявших 53803 члена и 5005 кандидатов в члены КПСС.

Съезд подвел итоги обсуждения проекта «Контрольных цифр развития народного хозяйства СССР на 1959—1965 гг.», определил задачи республиканской партийной организации, избрал 10 делегатов на внеочередной XXI съезд КПСС.

СОСТАВ ПАРТИЙНОЙ ОРГАНИЗАЦИИ

на 1 января 1959 г.

	абс.	%
Всего первичных партийных организаций	2657	
Цеховых организаций	431	
Партийно-комсомольских групп	553	
Всего коммунистов	58808	100,0
Из них:		
членов партии	53803	91,5
кандидатов	5005	8,5
женщины	11223	19,1

РАСПРЕДЕЛЕНИЕ КОММУНИСТОВ ПО СЕТИ ПАРТИЙНЫХ ОРГАНИЗАЦИЙ

на 1 января 1959 г.

Виды первичных парторганизаций	Сеть партийных организаций					Всего ком- мунистов
	Всего первич. парторг.	В т. ч. первич. парторг., имеющих парткомы	Цеховых парторг.	В т. ч. имею- щих права первич. парторг.	Парт. групп	
Промышленных пред- приятий	340	4	223	81	156	11215
Предприятий транспорта	116	—	15	—	21	3225
Предприятий связи	24	—	—	—	—	305
Строительств	70	—	8	8	4	1277
Предприятий торговли и общественного питания	148	—	—	—	2	2284
Учебных заведений	402	1	29	10	24	4862
Научных учреждений	22	—	—	—	—	498
Культурно-просветитель- ных и зрелищных учреж- дений	45	—	—	—	—	598
Лечебных учреждений	78	—	—	—	—	943
Учреждений, организаций и хозорганов	356	1	53	14	6	7268
Учреждений сельских районных центров	333	—	—	—	—	4839
Совхозов	69	—	70	—	59	3944
РТС, МТС и специализи- рованных станций	55	—	—	—	1	962
Колхозов	533	—	33	—	280	15684
Сельских террито- риальных	51	—	—	—	—	758
Прочих видов	15	—	—	—	—	146
Итого:	2657	6	431	113	553	58808

СОСТАВ СЕКРЕТАРЕЙ ПЕРВИЧНЫХ ПАРТИЙНЫХ ОРГАНИЗАЦИЙ

на 1 января 1959 г.

	абс.	%
Всего секретарей	2657	100,0
в том числе:		
киргизов	884	33,3
женщин	467	17,6
По роду занятий:		
рабочих	157	5,9
колхозников	410	15,4
инженерно-технических ра- ботников	233	8,8
специалистов сельского хозяйства	119	4,5
По образованию:		
с высшим	354	13,3
с незаконченным высшим	354	13,3
со средним	935	35,2
с неполным средним	746	28,1
с начальным	268	10,1

СОСТАВ КОММУНИСТОВ ПО СОЦИАЛЬНОМУ ПОЛОЖЕНИЮ

на 1 января 1959 г.

	абс.	%
Всего коммунистов	58808	100,0
Из них:		
рабочих	14787	25,1
крестьян	16043	27,3
служащих и остальных	27978	47,6

СОСТАВ КОММУНИСТОВ ПО РОДУ ЗАНЯТИИ

на 1 января 1959 г.

	абс.	%
Всего коммунистов	58808	100,0
в том числе:		
Рабочих	12842	21,8
Из них:		
трактористов, бригадиров тракторных бригад и их помощников	1027	8,0
Колхозников	13263	22,6
Из них:		
работающих в полеводстве, овощеводстве и садоводстве	6462	48,7
работающих в животноводстве	3586	27,0
остальных колхозников	3215	24,2
Служащих	27838	47,3
Учащихся	750	1,3
Остальных	4115	7,0

СОСТАВ КОММУНИСТОВ ПО ОБРАЗОВАНИЮ

на 1 января 1959 г.

	абс.	%
Всего коммунистов	58808	100,0
Из них:		
с высшим	5859	10,0
с незаконченным высшим	3297	5,6
со средним	12672	21,5
с неполным средним	16528	28,1
с начальным	15398	26,2
не имеющих начального образования	5054	8,6

СОСТАВ КОММУНИСТОВ ПО ВОЗРАСТУ

на 1 января 1959 г.

	абс.	%
Всего коммунистов	58808	100,0
Из них:		
до 20 лет	57	0,1
от 21 до 25 лет	1891	3,2
от 26 до 30 лет	8951	15,2
от 31 до 40 лет	23626	40,2
от 41 до 50 лет	15514	26,4
от 51 до 60 лет	7121	12,1
свыше 60 лет	1648	2,8

НАЦИОНАЛЬНЫЙ СОСТАВ КОММУНИСТОВ

на 1 января 1959 г.

	абс.	%
Всего коммунистов	58808	100,0
в том числе:		
киргизов	20649	35,1
русских	22529	38,3
украинцев	6557	11,1
узбеков	3380	5,7
казахов	663	1,1
других национальностей	5030	8,6

СОСТАВ ДЕЛЕГАТОВ X СЪЕЗДА КОМПАРТИИ КИРГИЗИИ

на 12 января 1959 г.

	абс.	%
Всего делегатов	605	
Из них:		
с решающим голосом	553	
с совещательным голосом	52	
женщин	107	17,7
Из числа всех делегатов по образованию:		
с высшим и незаконченным высшим	331	54,7
со средним	112	18,5
с незаконченным средним	88	14,6
с начальным	74	12,2
Из числа делегатов с решающим голосом по возрасту:		
до 35 лет	102	18,4
от 35 до 45 лет	225	40,7
старше 45 лет	226	40,9
Из числа всех делегатов по партийному стажу:		
с 1917—1920 гг.	6	1,0
с 1921—1930 гг.	35	5,8
с 1931—1940 гг.	153	25,3
с 1941—1945 гг.	206	34,0
с 1946 г. и позже	205	33,9
Из числа делегатов с решающим голосом по национальному составу:		
киргизов	271	49,0
русских	163	29,5
украинцев	54	9,8
узбеков	24	4,3
других национальностей	41	7,4

ОДИННАДЦАТЫЙ СЪЕЗД КОММУНИСТИЧЕСКОЙ ПАРТИИ КИРГИЗИИ

С 25 по 27 февраля 1960 г. проходил XI съезд Компартии Киргизии. На съезд были избраны 575 делегатов с правом решающего голоса и 53 — совещательного, представивших 56513 членов и 5133 кандидата в члены КПСС.

Съезд заслушал и обсудил отчетные доклады руководящих органов Компартии Киргизии, подвел итоги работы республиканской партийной организации за два года, определил задачи ее по дальнейшему развитию всех отраслей народного хозяйства, науки и культуры.

Съезд утвердил отчетный доклад Ревизионной комиссии, избрал ЦК Компартии Киргизии в составе 97 членов, 39 кандидатов и Ревизионную комиссию в составе 23 членов.

23 февраля 1960 г. состоялся пленум ЦК Компартии Киргизии. Пленум избрал Бюро ЦК в составе 11 членов и 3 кандидатов.

СОСТАВ КОММУНИСТОВ ПО СОЦИАЛЬНОМУ ПОЛОЖЕНИЮ
на 1 января 1960 г.

	абс.	%
Всего коммунистов	61646	100,0
Из них:		
рабочих	15877	25,8
крестьян	16289	26,4
служащих и остальных	29480	47,8

СОСТАВ КОММУНИСТОВ ПО РОДУ ЗАНЯТИЯ

на 1 января 1960 г.

	абс.	%
Всего коммунистов	61646	100,0
в том числе:		
Рабочих	13442	21,9
Из них рабочих:		
промышленности	6155	45,7
транспорта	1726	12,8
связи	61	0,5
строительства	803	6,0
совхозов	2683	20,0
в том числе:		
работающих в полеводстве, овощеводстве и садоводстве	1325	49,4
работающих в животноводстве	884	32,9
рабочих ремонтно-технических и специализированных станций	371	13,8
других отраслей	2014	15,0
Колхозников	14710	23,7
Из них:		
работающих в полеводстве, овощеводстве и садоводстве	6708	45,6
работающих в животноводстве трактористов, комбайнеров, бригадиров тракторных бригад, их помощников и др. механизаторов	3747	25,5
председателей колхозов, агрономов, зоотехников и др. специалистов сельского хозяйства	1346	9,2
остальных колхозников	874	5,9
Служащих	2035	13,8
Учащихся	28467	46,2
Остальных	680	1,1
	4347	7,1

СОСТАВ КОММУНИСТОВ ПО ОБРАЗОВАНИЮ

на 1 января 1960 г.

	абс.	%
Всего коммунистов	61646	100,0
Из них:		
с высшим образованием	6506	10,6
с незаконченным высшим	3455	5,6
со средним	13853	22,5
с неполным средним	17300	28,1
с начальным	15449	25,7
не имеющих начального	4683	7,5
имеющих ученую степень:		
доктора наук	24	0,04
кандидата наук	194	0,3

СОСТАВ КОММУНИСТОВ ПО ВОЗРАСТУ

на 1 января 1960 г.

	абс.	%
Всего коммунистов	61646	100,0
до 20 лет	48	0,08
от 21 до 25 лет	2213	3,6
от 26 до 30 лет	8168	13,2
от 31 до 40 лет	24889	40,4
от 41 до 50 лет	16817	27,3
от 51 до 60 лет	7542	12,2
старше 60 лет	1969	3,2

НАЦИОНАЛЬНЫЙ СОСТАВ КОММУНИСТОВ

на 1 января 1960 г.

	абс.	%
Всего коммунистов	61646	100,0
Из них:		
киргизов	22159	36,0
русских	23306	37,0
украинцев	6674	10,8
узбеков	3571	5,8
казахов	649	1,05
других национальностей	5287	8,6

РАСПРЕДЕЛЕНИЕ КОММУНИСТОВ ПО ОТРАСЛЯМ НАРОДНОГО ХОЗЯЙСТВА

на 1 января 1960 г.

	абс.	%
Промышленность	10888	19,2
Транспорт	2895	5,1
Связь	346	0,6
Строительство	1594	2,8
Сельское хозяйство	20400	36,0
Торговля и общественное питание	2413	4,3
Заготовки	413	0,7
Материально-техническое снабжение и сбыт	205	0,4
Остальные отрасли материально-го производства	526	0,9
Итого в производственных отраслях	39680	70,0
Жилищное, коммунальное хозяйство и бытовое обслуживание	347	0,6
Здравоохранение	1180	2,1
Просвещение и высшие учебные заведения	5403	9,5
Научные учреждения	536	0,9
Геология	567	1,0
Культура и искусство	1169	2,1
Органы государственного и хозяйственного управления	6356	11,2
Партийные, профсоюзные и комсомольские органы	1381	2,4
Итого в непроизводственных отраслях	16939	29,8
Всего занято в народном хозяйстве	56619	

СЕТЬ ПЕРВИЧНЫХ ПАРТОРГАНИЗАЦИЙ

на 1 января 1960 г.

Виды первичных парторганизаций	Сеть партийных организаций						Всего членов и кандидатов партии
	Всего первич. парторг.	В т. ч. первич. парторг., имеющих парткомы	Цехов. парторг.	В т. ч. имеющих права первич. парторг.	Парт. групп		
Промышленных предприятий	315	5	264	102	268	12495	
Предприятий транспорта	121	—	5	—	23	3290	
Предприятий связи	22	—	—	—	—	292	
Строительств	82	—	11	—	4	1789	
Предприятий торговли и общественного питания	116	—	29	—	8	2509	
Учебных заведений	393	1	13	3	36	4878	
Научных учреждений	21	—	13	—	2	565	
Культурно-просветительных и зрелищных учреждений (театры, клубы, музеи, парки культуры и т. д.)	51	—	—	—	—	767	
Лечебных учреждений (больницы, санатории, поликлиники и т. д.)	82	—	—	—	—	1038	
Учреждений, организаций и хозорганов (от центральных до городских включительно)	265	1	50	19	20	6583	
Учреждений сельских районных центров	275	—	—	—	—	4244	
Совхозов	75	11	103	74	42	4638	
РТС и специализированных станций	50	—	—	—	1	787	
Колхозов	364	96	418	411	148	16578	
Сельских территориальных	54	—	—	—	—	779	
Прочих видов	34	—	—	—	—	414	
Итого	2320	114	906	609	552	61646	

СОСТАВ СЕКРЕТАРЕЙ ПЕРВИЧНЫХ ПАРТОРГАНИЗАЦИЙ

на 1 января 1960 г.

Показатели	абс.	%
Секретарей первичных парторганизаций	2320	100,0
Из них:		
коренной национальности	770	33,2
женщин	458	19,7
По роду занятий:		
рабочих	141	6,1
колхозников	222	9,6
инженерно-технических работников	252	10,9
специалистов сельского хозяйства (включая членов колхозов)	91	3,9
По образованию:		
с высшим	380	16,4
с незаконченным высшим	405	17,5
со средним	833	35,9
с неполным средним	510	22,0
с начальным	192	8,3

СОСТАВ ДЕЛЕГАТОВ XI СЪЕЗДА КОМПАРТИИ КИРГИЗИИ

на 25 февраля 1960 г.

	абс.	%
Всего делегатов	628	100,0
Из них:		
с правом решающего голоса	575	
с правом совещательного голоса	53	
женщин	121	19,3
По образованию:		
с высшим и незаконченным высшим	318	50,6
со средним	105	16,7
с неполным средним	100	15,9
с начальным	105	16,8
По возрасту:		
до 40 лет	276	44,0
от 40 до 50 лет	252	40,1
старше 50 лет	100	15,9
По партийному стажу:		
до 1917 г.	1	0,2
с 1917—1920 гг.	2	0,32
с 1921—1930 гг.	23	3,7
с 1931—1940 гг.	124	19,7
с 1941—1945 гг.	215	34,2
с 1946—1950 гг.	79	12,6
с 1951—1959 гг.	184	29,3
По национальному составу:		
киргизов	283	45,1
русских	194	30,9
украинцев	64	10,2
узбеков	38	6,0
других национальностей	49	7,8

ДВЕНАДЦАТЫЙ СЪЕЗД КОММУНИСТИЧЕСКОЙ ПАРТИИ КИРГИЗИИ

19—21 сентября 1961 г. состоялся XII съезд Компартии Киргизии. На съезд было избрано 629 делегатов с правом решающего голоса и 65—совещательного, представлявших 62128 членов и 6341 кандидата в члены КПСС.

Порядок дня съезда: 1. Доклад о проекте Программы КПСС; 2. Доклад о проекте Устава КПСС; 3. Отчетный доклад ЦК Компартии Киргизии; 4. Отчетный доклад Ревизионной комиссии; 5. Выборы центральных органов Компартии Киргизии; 6. Выборы делегатов на XXII съезд КПСС.

Съезд утвердил отчетный доклад Ревизионной комиссии и избрал Центральный Комитет Коммунистической партии Киргизии в составе 101 члена, 41 кандидата, 27 членов Ревизионной комиссии и 32 делегатов на XXII съезд КПСС.

СОСТАВ КОММУНИСТОВ ПО СОЦИАЛЬНОМУ ПОЛОЖЕНИЮ

на 1 января 1962 г.

	абс.	%
Всего коммунистов	69789	100,0
Из них:		
рабочих	19204	27,5
крестьян	17882	25,6
служащих и остальных	32703	46,9

СОСТАВ КОММУНИСТОВ ПО РОДУ ЗАНЯТИЙ

на 1 января 1962 г.

	абс.	%
Всего коммунистов	69789	100,0
в том числе:		
Рабочих	17708	25,4
Из них рабочих:		
промышленности	7322	41,4
транспорта	2220	12,5
связи	184	1,0
строительства	1217	6,9
совхозов	3983	22,5
в том числе:		
работающих в полеводстве, овощеводстве и садоводстве	1664	41,8
работающих в животноводстве трактористов, комбайнеров, бригадиров тракторных бригад, их помощников и др.	1358	34,1
механизаторов	644	16,2
других отраслей	2782	15,7
Колхозников	14056	20,1
Из них:		
работающих в полеводстве, овощеводстве и садоводстве	5864	41,7
работающих в животноводстве трактористов, комбайнеров, бригадиров тракторных бригад, их помощников и др.	3870	27,5
механизаторов	1403	10,0
председателей колхозов, агрономов, зоотехников и др. специалистов		
сельского хозяйства	809	5,8
работающих в других производственных бригадах и звеньях	226	1,6
остальных колхозников	1884	13,4
Служащих	32076	46,0
Учащихся	894	1,3
Остальных	5055	7,2

СОСТАВ КОММУНИСТОВ ПО ОБРАЗОВАНИЮ

на 1 января 1962 г.

	абс.	%
Всего коммунистов	69789	100,0
Из них:		
имеющих высшее образование	8531	12,2
незаконченное высшее	3452	4,9
среднее	17101	24,5
неполное среднее	19172	27,5
начальное	16892	24,2
не имеющих начального	4641	6,7
имеющих ученую степень:		
доктора наук	25	0,04
кандидата наук	229	0,3

СОСТАВ КОММУНИСТОВ ПО ВОЗРАСТУ

на 1 января 1962 г.

	абс.	%
Всего коммунистов	69789	100,0
до 20 лет	50	0,07
от 21 до 25 лет	3342	4,8
от 26 до 30 лет	8303	12,0
от 31 до 40 лет	27926	40,0
от 41 до 50 лет	18616	26,7
от 51 до 60 лет	9051	13,0
старше 60 лет	2501	3,6

НАЦИОНАЛЬНЫЙ СОСТАВ КОММУНИСТОВ

на 1 января 1962 г.

	абс.	%
Всего коммунистов	69789	100,0
Из них:		
киргизов	25157	36,0
русских	26480	37,9
украинцев	7409	10,6
узбеков	4069	5,8
казахов	720	1,0
других национальностей	5954	8,5

РАСПРЕДЕЛЕНИЕ КОММУНИСТОВ ПО ОТРАСЛЯМ НАРОДНОГО ХОЗЯЙСТВА

на 1 января 1962 г.

	абс.	%
Промышленность	13238	20,7
Транспорт	3625	5,7
Связь	529	0,8
Строительство	2208	3,5
Сельское хозяйство	21467	33,6
Торговля и общественное питание	2741	4,3
Заготовки	536	0,8
Материально-техническое снабжение и сбыт	280	0,4
Остальные отрасли материального производства	236	0,4
Итого в производственных отраслях	44860	70,3
Жилищное, коммунальное хозяйство и бытовое обслуживание	477	0,7
Здравоохранение	1369	2,1
Просвещение и высшие учебные заведения	6335	9,9
Научные учреждения	946	1,5
Геология	616	1,0
Культура и искусство	1285	2,0
Органы государственного и хозяйственного управления	6655	10,4
Партийные, профсоюзные и комсомольские органы	1297	2,0
Итого в непроизводственных отраслях	18980	29,7
Всего занято в народном хозяйстве	63840	

СЕТЬ ПЕРВИЧНЫХ ПАРТОРГАНИЗАЦИЙ

на 1 января 1962 г.

Виды первичных парторганизаций	Сеть партийных организаций					Всего членов и кандидатов партии
	Всего первич. парторг.	В т. ч. первич. парторг., имеющих парткомы	цеховых парторг.	В т. ч. имею- щих права первич. парторг.	Парт. групп	
Промышленных пред- приятий	272	1	350	132	88	14282
Предприятий транспорта	128	4	7	—	12	4164
Предприятий связи	34	—	—	—	—	466
Строительств	90	1	28	12	1	2605
Предприятий торговли и общественного питания	142	—	—	—	—	2637
Учебных заведений	397	—	7	4	41	5613
Научных учреждений	23	1	6	3	3	1029
Культурно-просветитель- ных и зрелищных уч- реждений (театры, клубы, музеи, парки культуры и т. д.)	46	—	—	—	—	800
Лечебных учреждений (больницы, санатории, поликлиники и т. д.)	85	—	—	—	—	1185
Учреждений, организа- ций и хозорганов (от центральных до го- родских включитель- но)	283	1	48	13	13	7186
Учреждений сельских районных центров	267	—	—	—	—	4117
Совхозов	82	23	180	140	24	6828
Колхозов	298	134	571	546	107	16281
Сельских территориаль- ных	45	—	—	—	—	683
Прочих видов	106	—	—	—	18	1913
Итого	2298	172	1197	850	307	69789

СОСТАВ СЕКРЕТАРЕЙ ПЕРВИЧНЫХ ПАРТОРГАНИЗАЦИЙ

на 1 января 1962 г.

Показатели	абс.	%
Секретарей первичных парторганизаций	2298	100,0
Из них:		
коренной национальности	740	32,2
женщины	568	24,7
По роду занятий:		
рабочих	137	6,0
колхозников	208	9,1
инженерно-технических работников	216	9,4
специалистов сельского хозяйства (включая членов колхозов)	153	6,7
По образованию:		
с высшим	454	19,8
с незаконченным высшим	324	14,1
со средним	907	39,5
с неполным средним	445	19,4
с начальным	168	7,3

СОСТАВ ДЕЛЕГАТОВ XII СЪЕЗДА КОМПАРТИИ КИРГИЗИИ

на 19 сентября 1961 г.

	абс.	%
Всего делегатов	694	
Из них:		
с правом решающего голоса	629	
с правом совещательного голоса	65	
женщин	177	25,5
По образованию:		
с высшим и незаконченным высшим	330	47,6
со средним	105	15,1
с неполным средним	115	16,6
с начальным	144	20,7
По возрасту:		
до 30 лет	65	9,4
от 31 до 40 лет	292	42,1
от 41 до 50 лет	239	34,4
старше 50 лет	98	14,1
По партийному стажу:		
до 1917 г.	1	0,1
с 1917—1920 гг.	1	0,1
с 1921—1930 гг.	21	3,0
с 1931—1940 гг.	97	14,0
с 1941—1945 гг.	195	28,1
с 1946—1950 гг.	102	14,7
с 1951—1960 гг.	261	37,6
с 1961 года	16	2,3
По национальному составу:		
киргизов	320	46,1
русских	221	31,9
украинцев	71	10,2
узбеков	38	5,5
казахов	7	1,0
других национальностей	37	5,3

ТРИНАДЦАТЫЙ СЪЕЗД КОММУНИСТИЧЕСКОЙ ПАРТИИ КИРГИЗИИ

27—28 декабря 1963 г. проходил XIII съезд Компартии Киргизии. На съезд было избрано 722 делегата с правом решающего голоса и 69 — совещательного, представлявших 71943 члена и 6412 кандидатов в члены КПСС.

Съезд утвердил следующий порядок дня:

1. Отчет Центрального Комитета Коммунистической партии Киргизии.

2. Отчетный доклад Ревизионной комиссии Коммунистической партии Киргизии.

3. Выборы Центрального Комитета Коммунистической партии Киргизии.

4. Выборы Ревизионной комиссии Коммунистической партии Киргизии.

Съезд избрал ЦК Компартии Киргизии в составе 105 членов ЦК и 45 кандидатов в члены ЦК Компартии Киргизии и Ревизионную комиссию в количестве 27 членов.

СОСТАВ КОММУНИСТОВ ПО СОЦИАЛЬНОМУ ПОЛОЖЕНИЮ

на 1 января 1964 г.

	абс.	%
Всего коммунистов	78355	100,0
Из них:		
рабочих	22668	28,9
крестьян	19725	25,2
служащих и остальных	35962	45,9

СОСТАВ КОММУНИСТОВ ПО РОДУ ЗАНЯТИИ

на 1 января 1964 г.

	абс.	%
Всего коммунистов	78355	100,0
в том числе:		
Рабочих	20541	26,2
Из них рабочих:		
промышленности	8290	40,4
транспорта	2776	13,5
связи	143	0,7
строительства	1649	8,0
совхозов	4920	24,0
в том числе:		
работающих в полеводстве, овощеводстве и садоводстве	1916	38,9
работающих в животноводстве трактористов, комбайнеров, бригадиров тракторных бригад, их помощников и др.	1813	36,9
механизаторов	838	17,0
других отраслей	2763	13,4
Колхозников	15332	19,6
Из них:		
работающих в полеводстве, овощеводстве и садоводстве	5899	38,5
работающих в животноводстве трактористов, комбайнеров, бригадиров тракторных бригад, их помощников и др.	4164	27,2
механизаторов	1854	12,1
председателей колхозов, агрономов, зоотехников и др. специалистов сельского хозяйства	917	6,0
остальных колхозников	2498	16,3
Служащих	35963	45,9
Учащихся	1273	1,6
Остальных	5246	6,7

СОСТАВ КОММУНИСТОВ ПО ОБРАЗОВАНИЮ

на 1 января 1964 г.

	абс.	%
Всего коммунистов	78355	100,0
Из них:		
имеющих высшее образование	10603	13,5
незаконченное высшее	3425	4,4
среднее	20518	26,2
неполное среднее	21724	27,7
начальное	17444	22,3
не имеющих начального	4641	5,9
имеющих ученую степень: доктора наук	30	0,04
кандидата наук	239	0,3

СОСТАВ КОММУНИСТОВ ПО ВОЗРАСТУ

на 1 января 1964 г.

	абс.	%
Всего коммунистов	78355	100,0
до 20 лет	53	0,07
от 21 до 25 лет	3762	4,8
от 26 до 30 лет	9301	11,9
от 31 до 40 лет	30425	38,8
от 41 до 50 лет	20510	26,2
от 51 до 60 лет	10852	13,9
старше 60 лет	3452	4,4

НАЦИОНАЛЬНЫЙ СОСТАВ КОММУНИСТОВ

на 1 января 1964 г.

	абс.	%
Всего коммунистов	78355	100,0
Из них:		
киргизов	28590	36,5
русских	29755	38,0
украинцев	7978	10,2
узбеков	4461	5,7
казахов	780	1,0
других национальностей	6791	8,6

РАСПРЕДЕЛЕНИЕ КОММУНИСТОВ ПО ОТРАСЛЯМ НАРОДНОГО ХОЗЯЙСТВА

на 1 января 1964 г.

	абс.	%
Промышленность	14923	20,8
Транспорт	4303	6,0
Связь	613	0,9
Строительство	3163	4,4
Сельское хозяйство	24427	34,0
Торговля и общественное питание	2880	4,0
Заготовки	388	0,5
Материально-техническое снабжение и сбыт	287	0,4
Остальные отрасли материаль- ного производства	319	0,4
Итого в производственных отраслях	51303	71,4
Жилищное, коммунальное хозяйство и бытовое обслуживание	536	0,7
Здравоохранение	1520	2,1
Просвещение и высшие учебные заведения	7477	10,4
Научные учреждения	1018	1,4
Геология	589	0,8
Культура и искусство	1238	1,7
Органы государственного и хозяйственного управления	6869	9,6
Партийные, профсоюзные и комсомольские органы	1286	1,8
Итого в непроизводственных отраслях	20533	28,6
Всего занято в народном хозяйстве	71836	

СЕТЬ ПЕРВИЧНЫХ ПАРТОРГАНИЗАЦИЙ

на 1 января 1964 г.

Виды первичных парторганизаций	Сеть партийных организаций					Всего членов и всего кандидатов и членов
	Всего первич. парторг.	В т. ч. первич. парторг., имею- щих парткомы	цеховых парторг.	В т. ч. имею- щих права первич. парторг.	Парт. групп	
Промышленных предприятий	264	14	420	239	283	16230
Предприятий транспорта	128	3	67	31	32	4733
Предприятий связи	33	—	—	—	2	570
Строительств	88	2	37	25	29	3266
Предприятий торговли и общественного питания	149	—	7	—	—	2768
Учебных заведений	492	2	33	14	22	7131
Научных учреждений	29	2	19	19	2	1058
Культурно-просветительных и зрелищных учреждений (театры, клубы, музеи, парки культуры и т. д.)	47	—	4	—	—	885
Лечебных учреждений (больницы, санатории, поликлиники и т. д.)	97	—	—	—	—	1332
Учреждений, организаций и хозорганов (от центральных до городских включительно)	319	1	53	18	30	7878
Учреждений сельских районных центров	256	—	—	—	1	4374
Совхозов	100	29	222	189	321	8375
Колхозов	263	157	855	855	376	17391
Сельских территориальных	44	—	—	—	—	636
Прочих видов	100	—	10	—	11	1728
Итого	2409	210	1759	1397	1109	78355

СОСТАВ СЕКРЕТАРЕЙ ПЕРВИЧНЫХ ПАРТОРГАНИЗАЦИЙ

на 1 января 1964 г.

Показатели	абс.	%
Секретарей первичных парторганизаций	2409	100,0
Из них:		
коренной национальности	801	33,3
женщины	514	21,3
По роду занятий:		
рабочих	159	6,6
колхозников	177	7,3
инженерно-технических работников	275	11,4
специалистов сельского хозяйства (включая членов колхозов)	130	5,4
По образованию:		
с высшим	651	27,0
с незаконченным высшим	254	10,5
со средним	973	40,4
с неполным средним	413	17,1
с начальным	118	4,9

СОСТАВ ДЕЛЕГАТОВ XIII СЪЕЗДА КОМПАРТИИ КИРГИЗИИ

на 27 декабря 1963 г.

	абс.	%
Всего делегатов	791	100,0
Из них:		
с правом решающего голоса	722	
с правом совещательного голоса	69	
женщин	173	21,9
По образованию:		
с высшим и незаконченным высшим	411	52,0
со средним	162	20,5
с неполным средним	104	13,1
с начальным	114	14,4
По возрасту:		
до 30 лет	66	8,3
от 31 до 40 лет	369	46,7
от 41 до 50 лет	252	31,9
старше 50 лет	104	13,1
По партийному стажу:		
с 1917—1920 гг.	1	0,1
с 1921—1930 гг.	17	2,2
с 1931—1940 гг.	80	10,1
с 1941—1945 гг.	189	23,9
с 1946—1950 гг.	121	15,3
с 1951—1960 гг.	295	37,3
с 1961 г.	88	11,1
По национальному составу:		
киргизов	362	45,8
русских	265	33,5
украинцев	59	7,5
узбеков	47	5,9
других национальностей	58	7,3

ЧЕТЫРНАДЦАТЫЙ СЪЕЗД КОММУНИСТИЧЕСКОЙ ПАРТИИ КИРГИЗИИ

3—4 марта 1966 г. проходил XIV съезд Коммунистической партии Киргизии. На съезд были избраны 751 делегат с правом решающего голоса и 68 делегатов с правом совещательного голоса, представлявшие 84266 членов и 7404 кандидата в члены КПСС.

Съезд рассмотрел следующие вопросы: доклад о проекте «Директив XXIII съезда КПСС по пятилетнему плану развития народного хозяйства Советского Союза на 1966—1970 годы»; отчетный доклад Центрального Комитета Коммунистической партии Киргизии; отчетный доклад Центральной Ревизионной комиссии; выборы: ЦК Компартии Киргизии; Ревизионной комиссии; делегатов на XXIII съезд КПСС.

Съезд избрал Центральный Комитет Коммунистической партии Киргизии в составе 111 членов, 47 кандидатов и Ревизионную комиссию в количестве 29 членов, а также 38 делегатов на XXIII съезд КПСС.

4 марта 1966 г. состоялся пленум ЦК Компартии Киргизии. Пленум избрал Президиум ЦК в составе 9 членов и 3 кандидатов в члены Президиума ЦК.

СОСТАВ КОММУНИСТОВ ПО СОЦИАЛЬНОМУ ПОЛОЖЕНИЮ

на 1 января 1966 г.

	абс.	%
Всего коммунистов	91670	100,0
Из них:		
рабочих	28662	31,3
крестьян	21812	23,8
служащих и остальных	41196	44,9

СОСТАВ КОММУНИСТОВ ПО РОДУ ЗАНЯТИИ

на 1 января 1966 г.

	абс.	%
Всего коммунистов	91670	100,0
в том числе:		
Рабочих	25485	27,8
Из них рабочих:		
промышленности	10030	39,4
транспорта	3434	13,5
связи	178	0,7
строительства	2667	10,5
совхозов	6411	25,2
в том числе:		
работающих в полеводстве, овощеводстве и садоводстве	2394	37,3
работающих в животноводстве трактористов, комбайнеров, бри- гадиров тракторных бригад, их помощников и др. механизаторов	2310	36,0
других отраслей	1287	20,1
Колхозников	2765	10,8
	16744	18,3
Из них:		
работающих в полеводстве, овощеводстве и садоводстве	5887	35,2
работающих в животноводстве трактористов, комбайнеров, бригадиров тракторных бригад, их помощников и др. механизаторов	4324	25,8
председателей колхозов, агро- номов, зоотехников и др. спе- циалистов сельского хозяйства	2460	14,7
остальных колхозников	1174	7,0
Служащих	2899	17,3
Учащихся	42253	46,1
Остальных	1410	1,5
	5778	6,3

СОСТАВ КОММУНИСТОВ ПО ОБРАЗОВАНИЮ

на 1 января 1966 г.

	абс.	%
Всего коммунистов	91670	100,0
Из них:		
имеющих высшее образование	14020	15,3
незаконченное высшее	3337	3,6
среднее	26540	29,0
неполное среднее	25108	27,4
начальное	18242	19,9
не имеющих начального	4423	4,8
имеющих ученую степень:		
доктора наук	33	0,04
кандидата наук	423	0,5

СОСТАВ КОММУНИСТОВ ПО ВОЗРАСТУ

на 1 января 1966 г.

	абс.	%
Всего коммунистов	91670	100,0
до 20 лет	43	0,05
от 21 до 25 лет	4495	4,9
от 26 до 30 лет	12480	13,6
от 31 до 40 лет	32719	35,7
от 41 до 50 лет	24061	26,3
от 51 до 60 лет	13174	14,4
старше 60 лет	4698	5,1

НАЦИОНАЛЬНЫЙ СОСТАВ КОММУНИСТОВ

на 1 января 1966 г.

	абс.	%
Всего коммунистов	91670	100,0
Из них:		
киргизов	33803	36,9
русских	34958	38,1
украинцев	8715	9,5
узбеков	5220	5,7
казахов	829	0,9
других национальностей	8145	8,9

РАСПРЕДЕЛЕНИЕ КОММУНИСТОВ ПО ОТРАСЛЯМ НАРОДНОГО ХОЗЯЙСТВА

на 1 января 1966 г.

	абс.	%
Промышленность	17924	21,2
Транспорт	5257	6,2
Связь	708	0,8
Строительство	4806	5,7
Сельское хозяйство	27140	32,1
Торговля и общественное питание	3004	3,6
Заготовки	428	0,5
Материально-техническое снабжение и сбыт	371	0,4
Остальные отрасли ма- териального производства	408	0,5
Итого в производствен- ных отраслях	60046	71,1
Жилищное, коммуналь- ное хозяйство и быто- вое обслуживание	718	0,8
Здравоохранение	1865	2,2
Просвещение и высшие учебные заведения	9397	11,1
Научные учреждения	1214	1,4
Геология	678	0,8
Культура и искусство	1400	1,7
Органы государственного и хозяйственного управления	7811	9,2
Партийные, профсоюзные и комсомольские органы	1353	1,6
Итого в непродовствен- ных отраслях	24436	28,9
Всего занято в народном хозяйстве	84482	

СЕТЬ ПЕРВИЧНЫХ ПАРТИЙНЫХ ОРГАНИЗАЦИЙ

НА 1 ЯНВАРЯ 1966 г.

Виды первичных парторганизаций	Сеть партийных организаций					Всего членов и кандидатов партии
	Всего первич. парторг.	В т. ч. первич. парторг., имеющих парткомы	цеховых парторг.	В т. ч. имеющих права первич. парторг.	Парт. групп	
Промышленных предприятий	341	21	544	295	37	19340
Предприятий транспорта	142	4	86	40	80	5677
Предприятий связи	44	—	1	—	3	677
Строительства	171	2	54	25	59	4784
Предприятий торговли и общественного питания	180	—	—	—	4	2892
Учебных заведений	747	2	31	17	66	10066
Научных учреждений	35	1	18	18	26	1256
Культурно-просветительных и зрелищных учреждений (театры, клубы, музеи, парки культуры и т. д.)	55	—	4	—	1	1008
Лечебных учреждений (больницы, санатории, поликлиники и т. д.)	113	—	—	—	9	1696
Учреждений, организаций и хозорганов (от центральных до городских включительно)	345	1	81	16	28	8485
Учреждений сельских районных центров	312	—	—	—	5	4837
Совхозов	115	79	404	399	312	10492
Колхозов	248	188	994	994	178	18070
Сельских территориальных	53	—	—	—	—	724
Прочих видов	90	—	15	—	5	1666
Итого	2991	298	2232	1804	813	91670

СОСТАВ СЕКРЕТАРЕЙ ПЕРВИЧНЫХ ПАРТОРГАНИЗАЦИЙ

на 1 января 1966 г.

Показатели	абс.	%
Секретарей первичных парторганизаций	2991	100,0
Из них:		
коренной национальности	1062	35,5
женщины	786	26,3
По роду занятий:		
рабочих	150	5,0
колхозников	125	4,2
инженерно-технических работников	409	13,7
специалистов сельского хозяйства (включая членов колхозов)	204	6,8
По образованию:		
с высшим	947	31,7
с незаконченным высшим	339	11,3
со средним	1178	39,4
с неполным средним	451	15,1
с начальным	76	2,5

СОСТАВ ДЕЛЕГАТОВ XIV СЪЕЗДА КОМПАРТИИ КИРГИЗИИ

на 3 марта 1966 г.

	абс.	%
Всего делегатов	819	100,0
Из них:		
с правом решающего голоса	751	
с правом совещательного голоса	68	
женщин	202	24,7
По образованию:		
с высшим и незаконченным высшим	452	55,2
со средним	156	19,0
с неполным средним	123	15,0
с начальным	88	10,7
По возрасту:		
до 30 лет	56	6,8
от 31 до 40 лет	344	42,0
от 41 до 50 лет	288	35,2
старше 50 лет	131	16,0
По партийному стажу:		
с 1917—1920 гг.	2	0,2
с 1921—1930 гг.	17	2,1
с 1931—1940 гг.	59	7,2
с 1941—1945 гг.	156	19,1
с 1946—1950 гг.	103	12,6
с 1951—1960 гг.	295	36,0
с 1961 г.	187	23,8
По национальному составу:		
киргизов	378	46,1
русских	277	33,8
украинцев	66	8,1
узбеков	39	4,8
казахов	10	1,2
других национальностей	49	6,0

ПЯТНАДЦАТЫЙ СЪЕЗД КОММУНИСТИЧЕСКОЙ ПАРТИИ КИРГИЗИИ

3—5 марта 1971 г. во Фрунзе состоялся XV съезд Коммунистической партии Киргизии. В его работе участвовали 802 делегата с правом решающего и 29 с правом совещательного голоса, представившие 101260 членов и 3372 кандидата в члены КПСС.

Съезд рассмотрел следующие вопросы: отчетный доклад Центрального Комитета Коммунистической партии Киргизии; отчетный доклад Ревизионной комиссии Коммунистической партии Киргизии; о проекте Директив XXIV съезда КПСС по пятилетнему плану развития народного хозяйства СССР на 1971—1975 гг.; выборы центральных органов Компартии Киргизии; выборы делегатов на XXIV съезд КПСС.

Съезд избрал Центральный Комитет Коммунистической партии Киргизии в составе 115 членов и 51 кандидата; Ревизионную комиссию в количестве 35 членов, а также 37 делегатов на XXIV съезд КПСС.

5 марта 1971 г. состоялся первый пленум ЦК Компартии Киргизии, избранного XV съездом Коммунистической партии Киргизии. Пленум избрал состав Бюро ЦК в количестве 9 членов и 3 кандидатов в члены Бюро ЦК Компартии Киргизии.

СОСТАВ КОММУНИСТОВ ПО СОЦИАЛЬНОМУ ПОЛОЖЕНИЮ

на 1 января 1971 г.

	абс.	%
Всего коммунистов	104632	100,0
Из них:		
рабочих	34905	33,3
крестьян	24543	23,5
служащих и остальных	45184	43,2

СОСТАВ КОММУНИСТОВ ПО РОДУ ЗАНЯТИЯ

на 1 января 1971 г.

	абс.	%
Всего коммунистов	104632	100,0
в том числе:		
Рабочих	29562	28,3
Из них рабочих:		
промышленности	10687	36,2
транспорта	3919	13,3
связи	255	0,8
строительства	3464	11,7
совхозов	7634	25,8
в том числе:		
работающих в полеводстве, овощеводстве и садоводстве	2664	34,9
работающих в животноводстве	2505	32,8
трактористов, комбайнеров, бригадиров тракторных бригад, их помощников и др. механизаторов	1832	24,0
других отраслей	3633	12,3
Колхозников	18909	18,1
Из них:		
работающих в полеводстве, овощеводстве и садоводстве	5409	28,6
работающих в животноводстве	4680	24,8
трактористов, комбайнеров, бригадиров тракторных бригад, их помощников и др. механизаторов	3244	17,1
председателей колхозов, агрономов, зоотехников и др. специалистов сельского хозяйства	1496	7,9
остальных колхозников	4080	21,6
Служащих	47678	45,6
Учащихся	562	0,5
Остальных	7921	7,6

СОСТАВ КОММУНИСТОВ ПО ОБРАЗОВАНИЮ

на 1 января 1971 г.

	абс.	%
Всего коммунистов	104632	100,0
Из них:		
имеющих высшее образование	20672	19,8
незаконченное высшее	3179	3,0
среднее	32967	31,5
неполное среднее	26649	25,5
начальное	17786	17,0
не имеющих начального	3379	3,2
имеющих ученую степень:		
доктора наук	68	0,07
кандидата наук	715	0,7

СОСТАВ КОММУНИСТОВ ПО ВОЗРАСТУ

на 1 января 1971 г.

	абс.	%
Всего коммунистов	104632	100,0
до 20 лет	207	0,2
от 21 до 25 лет	3498	3,3
от 26 до 30 лет	10043	9,6
от 31 до 40 лет	33546	32,1
от 41 до 50 лет	32573	31,1
от 51 до 60 лет	16603	15,9
старше 60 лет	8162	7,8

НАЦИОНАЛЬНЫЙ СОСТАВ КОММУНИСТОВ

на 1 января 1971 г.

	абс.	%
Всего коммунистов	104632	100,0
Из них:		
киргизов	39824	38,1
русских	39242	37,5
украинцев	8980	8,6
узбеков	6442	6,2
казахов	857	0,8
других национальностей	9287	8,8

РАСПРЕДЕЛЕНИЕ КОММУНИСТОВ ПО ОТРАСЛЯМ НАРОДНОГО ХОЗЯЙСТВА

на 1 января 1971 г.

	абс.	%
Промышленность	19243	20,0
Транспорт	5848	6,1
Связь	807	0,8
Строительство	6618	6,9
Сельское хозяйство	31590	32,9
Торговля и общественное питание	3280	3,4
Заготовки	445	0,5
Материально-техническое снабжение и сбыт	444	0,5
Остальные отрасли материального производства	1110	1,2
Итого в производственных отраслях	69385	72,2
Жилищное, коммунальное хозяйство и бытовое обслуживание	1053	1,1
Здравоохранение	2242	2,3
Просвещение и высшие учебные заведения	10585	11,0
Научные учреждения	1603	1,7
Геология	752	0,8
Культура и искусство	985	1,0
Органы государственного и хозяйственного управления	7953	8,3
Партийные, профсоюзные и комсомольские органы	1591	1,7
Итого в непромышленных отраслях	26764	27,8
Всего занято в народном хозяйстве	96149	

СЕТЬ ПЕРВИЧНЫХ ПАРТИЙНЫХ ОРГАНИЗАЦИЙ

на 1 января 1971 г.

Виды первичных парторганизаций	Сеть партийных организаций					Всего членов и кандидатов партии
	Всего первич. парторг.	В т. ч. первич. парторг., имеющих парткомы	цеховых парторг.	В т. ч. имеющих права первич. парторг.	Парт. групп	
Промышленных предприятий	367	29	646	388	691	21274
Предприятий транспорта	164	5	134	44	103	6099
Предприятий связи	52	—	—	—	1	747
Строительств	269	4	85	57	119	7010
Предприятий торговли и общественного питания	207	—	9	—	13	3416
Учебных заведений	902	3	37	29	84	10808
Научных учреждений	37	1	31	20	26	1707
Культурно-просветительных и зрелищных учреждений (театры, клубы, парки культуры и т. д.)	44	—	—	—	2	684
Лечебных учреждений (больницы, санатории, поликлиники и т. д.)	127	—	—	—	16	2013
Учреждений, организаций и хозорганов (от центральных до городских включительно)	397	1	122	20	49	9680
Учреждений сельских районных центров	305	—	—	—	7	4502
Совхозов	134	95	483	483	513	11961
Колхозов	242	205	1013	1013	463	20160
Сельских территориальных	73	—	—	—	—	1062
При домоуправлениях	20	—	—	—	—	672
Прочих видов	164	2	16	7	14	2897
Итого	3498	345	2576	2061	2101	104632

СОСТАВ СЕКРЕТАРЕЙ ПЕРВИЧНЫХ ПАРТОРГАНИЗАЦИЙ

на 1 января 1971 г.

Показатели	абс.	%
Секретарей первичных парторганизаций	3498	100,0
Из них:		
коренной национальности	1336	38,2
женщины	1152	32,9
По роду занятий:		
рабочих	247	7,1
колхозников	236	6,7
инженерно - технических работников	516	14,8
специалистов сельского хозяйства (включая членов колхозов)	104	3,0
По образованию:		
с высшим	1625	46,5
с незаконченным высшим	280	8,0
со средним	1307	37,4
с неполным средним	279	8,0
с начальным	7	0,2

СОСТАВ ДЕЛЕГАТОВ XV СЪЕЗДА КОМПАРТИИ КИРГИЗИИ

на 3 марта 1971 г.

	абс.	абс.
Всего делегатов	831	100,0
На них:		
с правом решающего го- лоса	802	
с правом совещательно- го голоса	29	
женщин	206	24,8
По образованию:		
с высшим и незакончен- ным высшим	474	57,0
со средним	160	19,3
с неполным средним	137	16,5
с начальным	60	7,2
По возрасту:		
до 30 лет	46	5,5
от 31 до 40 лет	296	35,6
от 41 до 50 лет	361	43,4
от 51 до 60 лет	106	12,8
старше 60 лет	22	2,6
По партийному ста- жу:		
с 1917—1930 гг.	8	1,0
с 1931—1940 гг.	38	4,6
с 1941—1945 гг.	131	15,7
вступившие в последую- щие годы	654	78,7
По национальному составу:		
киргизов	418	50,3
русских	263	31,6
украинцев	58	7,0
узбеков	29	3,5
других национальностей	63	7,6

ШЕСТНАДЦАТЫЙ СЪЕЗД КОММУНИСТИЧЕСКОЙ ПАРТИИ КИРГИЗИИ

16—18 января 1976 г. состоялся XVI съезд Коммунистической партии Киргизии. На съезд было избрано 838 делегатов, представлявших 109746 коммунистов. В числе делегатов находились 172 рабочих, 214 труженников сельского хозяйства. Парторганизацию республики представляли делегаты 22 национальностей. Около 59% от общего числа делегатов были избраны на съезд впервые.

Съезд рассмотрел следующие вопросы: отчетный доклад Центрального Комитета Коммунистической партии Киргизии XVI съезду Коммунистической партии Киргизии; отчетный доклад Ревизионной комиссии XVI съезду Коммунистической партии Киргизии; проект ЦК КПСС к XXV съезду партии «Основные направления развития народного хозяйства СССР на 1976—1980 годы»; выборы центральных органов Коммунистической партии Киргизии; выборы делегатов на XXV съезд Коммунистической партии Советского Союза.

Съезд избрал Центральный Комитет Коммунистической партии Киргизии в составе 125 членов и 57 кандидатов, Ревизионную комиссию в количестве 37 человек, а также 37 делегатов на XXV съезд КПСС.

18 января 1976 г. состоялся первый пленум ЦК Компартии Киргизии, избранного XVI съездом Компартии Киргизии. Пленум избрал состав Бюро ЦК в количестве 9 членов и 3 кандидатов в члены Бюро ЦК Компартии Киргизии.

СОСТАВ КОММУНИСТОВ ПО СОЦИАЛЬНОМУ ПОЛОЖЕНИЮ

на 1 января 1976 г.

	абс.	%
Всего коммунистов	109746	100,0
Из них:		
рабочих	39119	34,7
крестьян	25144	22,9
служащих и остальных	46483	42,4

СОСТАВ КОММУНИСТОВ ПО РОДУ ЗАНЯТИИ

на 1 января 1976 г.

	абс.	%
Всего коммунистов	109746	100,0
В том числе:		
Рабочих	31692	28,9
Из них рабочих:		
промышленности	10984	34,7
транспорта	4157	13,1
связи	351	1,1
строительства	3356	10,6
совхозов	8387	26,5
в том числе:		
работающих в полеводстве, овощеводстве и садоводстве	3095	36,9
работающих в животноводстве трактористов, комбайнеров, бригадиров тракторных бригад, их помощников и др. механизаторов	2936	35,0
других отраслей	2108	25,1
Колхозников	4457	14,1
	18117	16,5
Из них:		
работающих в полеводстве, овощеводстве и садоводстве	4810	26,6
работающих в животноводстве трактористов, комбайнеров, бригадиров тракторных бригад, их помощников и др. механизаторов	4207	23,2
председателей колхозов, агрономов, зоотехников и др. специалистов сельского хозяйства	2889	15,9
остальных колхозников	1787	9,9
Служащих	4424	24,4
Учащихся	48609	44,3
Остальных	393	0,4
	10935	9,9

СОСТАВ КОММУНИСТОВ ПО ОБРАЗОВАНИЮ

на 1 января 1976 г.

	абс.	%
Всего коммунистов	109746	100,0
Из них:		
имеющих высшее образование	27047	24,6
незаконченное высшее	2848	2,6
среднее	39675	36,1
неполное среднее	22159	20,2
начальное	15209	13,9
не имеющих начального	2808	2,6
имеющих ученую степень:		
доктора наук	107	0,1
кандидата наук	1019	0,93

СОСТАВ КОММУНИСТОВ ПО ВОЗРАСТУ

на 1 января 1976 г.

	абс.	%
Всего коммунистов	109746	100,0
до 20 лет	357	0,33
от 21 до 25 лет	4626	4,2
от 26 до 30 лет	8203	7,5
от 31 до 40 лет	29721	27,1
от 41 до 50 лет	33243	30,3
от 51 до 60 лет	20855	19,0
старше 60 лет	12741	11,6

СОСТАВ КОММУНИСТОВ ПО ПАРТИЙНОМУ СТАЖУ

на 1 января 1976 г.

	абс.	%
Всего членов КПСС	106565	100,0
с 1917 г.	7	0,01
с 1918 г.	12	0,01
с 1919 г.	32	0,03
с 1920 г.	41	0,04
с 1921 г.	9	0,01
с 1922 г.	9	0,01
с 1923 г.	2	0,00
с 1924 г.	24	0,02
с 1925 г.	66	0,06
с 1926 г.	87	0,08
с 1927 г.	111	0,1
с 1928—1934 гг.	1205	1,13
с 1935—1937 гг.	104	0,1
с 1938—1940 гг.	2323	2,2
с 1941—1944 гг.	10199	9,6
с 1945 г.	3377	3,2
с 1946 г.	2328	2,2
с 1947 г.	1904	1,8
с 1948—1954 гг.	12783	12,0
с 1955 г.	1751	1,6
с 1956 г.	1982	1,8
с 1957 г.	2123	2,0
с 1958—1964 гг.	26578	24,9
с 1965 г.	6024	5,6
с 1966 г.	5613	5,3
с 1967 г.	3493	3,3
с 1968—1969 гг.	7114	6,7
с 1970 г.	3601	3,4
с 1971 г.	3036	2,8
с 1972 г.	2697	2,5
с 1973 г.	2386	2,2
с 1974 г.	2756	2,6
с 1975 г.	2718	2,5

НАЦИОНАЛЬНЫЙ СОСТАВ КОММУНИСТОВ

на 1 января 1976 г.

	абс.	%
Всего коммунистов	109746	100,0
Из них:		
киргизов	44037	40,1
русских	39589	36,1
украинцев	8653	7,9
узбеков	6914	6,3
казахов	885	0,8
других национальностей	9668	8,8

РАСПРЕДЕЛЕНИЕ КОММУНИСТОВ ПО ОТРАСЛЯМ
НАРОДНОГО ХОЗЯЙСТВА

на 1 января 1976 г.

	абс.	%
Промышленность	19327	19,6
Транспорт	6195	6,3
Связь	947	1,0
Строительство	7254	7,4
Сельское хозяйство	31740	32,3
Торговля и общественное питание	3186	3,2
Заготовки	388	0,4
Материально-техническое снабжение и сбыт	579	0,6
Остальные отрасли материального производства	1282	1,3
Итого в производственных отраслях	70898	72,0
Жилищное, коммунальное хозяйство и бытовое обслуживание	1238	1,3
Здравоохранение	2182	2,2
Просвещение и высшие учебные заведения	10824	11,0
Научные учреждения	1594	1,6
Геология	635	0,6
Культура и искусство	850	0,9
Органы государственного и хозяйственного управления	8384	8,5
Партийные, профсоюзные и комсомольские органы	1813	1,8
Итого в непроизводственных отраслях	27520	28,0
Всего занято в народном хозяйстве	98418	

СЕТЬ ПЕРВИЧНЫХ ПАРТИЙНЫХ ОРГАНИЗАЦИЙ

на 1 января 1976 г.

Виды первичных парторганизаций	Сеть партийных организаций					Всего членов и кандидатов партий
	Всего первич. парторг.	В т. ч. первич. парторг., имеющих парткомы	цеховых парторг.	В т. ч. имеющих права первич. парторг.	Парт. группы	
Промышленных предприятий	394	34	786	460	891	23099
Предприятий транспорта	184	4	148	44	145	6381
Предприятий связи	63	—	—	—	4	923
Строительств	361	2	82	48	129	7360
Предприятий торговли и общественного питания	187	—	15	—	32	3350
Учебных заведений	957	4	62	37	123	11211
Научных учреждений	61	1	63	22	18	2198
Культурно-просветительных и зрелищных учреждений (театры, клубы, музеи, парки культуры и др.)	57	—	3	—	—	786
Лечебные учреждения (больницы, санатории, поликлиники и т. д.)	136	—	—	—	34	2018
Учреждений, организаций и хозяйственных органов (от центральных до городских включительно)	380	2	119	34	59	8672
Учреждений сельских районных центров	372	—	3	—	28	4984
Совхозов	165	121	590	585	748	13626
Колхозов	216	194	1037	994	629	18546
Сельских территориальных	193	—	—	—	4	2270
При домоуправлениях	27	—	—	—	—	1211
Прочих видов	221	1	10	8	26	3111
Итого	3974	363	2915	2232	2870	109746

СОСТАВ СЕКРЕТАРЕЙ ПЕРВИЧНЫХ ПАРТОРГАНИЗАЦИИ

на 1 января 1976 г.

Показатели	абс.	%
Секретарей первичных парторганizations	3973	100,0
Из них:		
коренной национальности	1666	41,9
женщин	1321	33,2
По роду занятий:		
рабочих	325	8,2
колхозников	215	5,4
инженерно-технических работников	703	17,7
специалистов сельского хозяйства (включая членов колхозов)	121	3,0
По образованию:		
с высшим	2224	56,0
с незаконченным высшим	154	3,9
со средним	1444	36,3
с неполным средним	150	3,8
с начальным	1	0,03

СОСТАВ ДЕЛЕГАТОВ XVI СЪЕЗДА КОМПАРТИИ КИРГИЗИИ

на 16 января 1976 г.

	абс.	%
Всего делегатов	838	100,0
Из них:		
женщин	207	24,7
По образованию:		
с высшим и незаконченным высшим	510	60,9
со средним	131	15,6
с неполным средним	174	20,8
с начальным	23	2,7
По возрасту:		
до 30 лет	56	6,7
от 31 до 40 лет	261	31,1
от 40 до 50 лет	367	43,8
от 50 до 60 лет	127	15,2
старше 60 лет	27	3,2
По партийному стажу:		
с 1920 г.	1	0,1
с 1931—1940 гг.	18	2,1
с 1941—1945 гг.	71	8,5
с 1946—1970 гг.	652	77,8
с 1971 г.	96	11,5
По национальному составу:		
киргизов	448	53,3
русских	247	29,5
украинцев	60	7,2
узбеков	30	3,6
других национальностей	53	6,3

**СТАТИСТИЧЕСКИЕ ДАННЫЕ
ПО КОММУНИСТИЧЕСКОЙ ПАРТИИ
КИРГИЗИИ
на 1 января 1980 года**

СОСТАВ КОММУНИСТОВ ПО СОЦИАЛЬНОМУ ПОЛОЖЕНИЮ

на 1 января 1980 г.

	абс.	%
Всего коммунистов	122415	100,0
Из них:		
рабочих	46049	37,6
крестьян	26652	21,8
служащих и остальных	49714	40,6

СОСТАВ КОММУНИСТОВ ПО РОДУ ЗАНЯТИЯ

на 1 января 1980 г.

	абс.	%
Всего коммунистов	122415	100,0
В том числе:		
Рабочих	37588	30,7
Из них рабочих:		
промышленности	12685	33,8
транспорта	4304	11,5
связи	559	1,5
строительства	3576	9,5
совхозов	11810	31,4
В том числе:		
работающих в полеводстве, овощеводстве и садоводстве	3790	32,1
работающих в животноводстве	4335	36,7
трактористов, комбайнеров, бригадиров тракторных бригад, их помощников и др. механизаторов	2964	25,1
других отраслей	4654	12,4
Колхозников	17234	14,1
Из них:		
работающих в полеводстве, овощеводстве и садоводстве	4292	24,9
работающих в животноводстве	4058	23,6
трактористов, комбайнеров, бригадиров тракторных бригад, их помощников и др. механизаторов, председателей колхозов, агрономов, зоотехников и других специалистов сельского хозяйства	2660	15,4
остальных колхозников	2308	13,4
Служащих	3916	22,7
Учащихся	52054	42,5
Остальных	610	0,5
	14929	12,2

СОСТАВ КОММУНИСТОВ ПО ОБРАЗОВАНИЮ

на 1 января 1980 г.

	абс.	%
Всего коммунистов	122415	100,0
Из них:		
имеющих высшее образование	32312	26,4
незаконченное высшее	3028	2,5
среднее	50187	41,0
неполное среднее	21397	17,5
начальное	13140	10,7
не имеющих начального	2351	1,9
имеющих ученую степень:		
доктора наук	137	0,1
кандидата наук	1106	0,9

СОСТАВ КОММУНИСТОВ ПО ВОЗРАСТУ

на 1 января 1980 г.

	абс.	%
Всего коммунистов	122415	100,0
Из них:		
до 20 лет	846	0,7
от 21 до 25 лет	8056	6,6
от 26 до 30 лет	13548	11,1
от 31 до 40 лет	24779	20,2
от 41 до 50 лет	32257	26,4
от 51 до 60 лет	27084	22,1
старше 60 лет	15845	12,9

СОСТАВ КОММУНИСТОВ ПО ПАРТИЙНОМУ СТАЖУ

на 1 января 1980 г.

	абс.	%
Всего членов КПСС	116177	100,0
Из них:		
с 1917 г.	5	0,004
с 1918 г.	7	0,006
с 1919 г.	22	0,019
с 1920 г.	25	0,02
с 1921 г.	4	0,003
с 1922 г.	8	0,007
с 1923 г.	2	0,002
с 1924 г.	17	0,014
с 1925 г.	44	0,04
с 1926 г.	59	0,05
с 1927—1929 гг.	251	0,2
с 1930—1932 гг.	729	0,6
с 1933—1938 гг.	255	0,2
с 1939 г.	706	0,6
с 1940 г.	1081	0,9
с 1941—1945 гг.	12023	10,3
с 1946—1947 гг.	3810	3,3
с 1948—1949 гг.	2547	2,2
с 1950—1954 гг.	9252	7,96
с 1955—1957 гг.	5583	4,8
с 1958—1959 гг.	5274	4,5
с 1960 г.	3366	2,9
с 1961—1965 гг.	21709	18,7
с 1966—1967 гг.	8639	7,4
с 1968—1969 гг.	6567	5,6
с 1970—1972 гг.	9315	8,0
с 1973 г.	2269	1,9
с 1974 г.	2606	2,2
с 1975 г.	2877	2,5
с 1976 г.	3215	2,8
с 1977 г.	3722	3,2
с 1978 г.	4905	4,2
с 1979 г.	5283	4,5

НАЦИОНАЛЬНЫЙ СОСТАВ КОММУНИСТОВ

на 1 января 1980 г.

	абс.	%
Всего коммунистов	122415	100,0
Из них:		
киргизов	52763	43,1
русских	41452	33,9
украинцев	8572	7,0
узбеков	7991	6,5
казахов	1086	0,9
других национальностей	10551	8,6

РАСПРЕДЕЛЕНИЕ КОММУНИСТОВ ПО ОТРАСЛЯМ НАРОДНОГО ХОЗЯЙСТВА

на 1 января 1980 г.

	абс.	%
Промышленность	22420	21,0
Транспорт	6446	6,0
Связь	1102	1,0
Строительство	7643	7,2
Сельское хозяйство	34987	32,7
Торговля и общественное питание	3363	3,1
Заготовки	333	0,3
Материально-техническое снабжение и сбыт	646	0,6
Остальные отрасли мате- риального производства	1287	1,2
Итого в производственных отраслях	78227	73,2
Жилищное, коммунальное хозяйство и бытовое об- служивание	1071	1,0
Здравоохранение	2454	2,3
Просвещение и вузы	10817	10,1
Научные учреждения, геология	2470	2,3
Культура и искусство	978	0,9
Органы государственного управления, партийные, профсоюзные, комсомоль- ские органы	10859	10,2
Итого в непроизводствен- ных отраслях	28649	26,8
Всего занятых в народ- ном хозяйстве	106876	

СЕТЬ ПЕРВИЧНЫХ ПАРТИЙНЫХ ОРГАНИЗАЦИЙ

на 1 января 1980 г.

Виды первичных парторганизаций	Сеть партийных организаций					Всего членов и кандидатов партии
	Всего первич. парторг.	В т. ч. первич. парторг., имеющих парткомы	Цеховых парторг.	В т. ч. имеющих права первич. парторг.	Парт. групп	
Промышленных предприятий	460	35	880	528	1088	26407
Предприятий транспорта	204	4	147	46	156	6790
Предприятий связи	73	—	—	—	3	1139
Строительств	414	5	73	46	160	8285
Предприятий торговли и общественного питания	160	3	69	44	39	3747
Учебных заведений	1010	4	70	43	155	11880
Научных учреждений	63	1	64	20	34	2319
Культурно-просветительных и зрелищных учреждений (театры, клубы, музеи, парки культуры и т. д.)	56	—	3	—	—	844
Лечебных учреждений (больницы, санатории, поликлиники и т. д.)	145	—	—	—	30	2297
Учреждений, организаций и хозорганов (от центральных до городских включительно)	411	2	145	36	46	9165
Учреждений сельских районных центров	417	—	2	—	14	5238
Совхозов	262	167	844	815	880	19044
Колхозов	180	174	992	978	545	17433
Сельских территориальных	221	—	—	—	20	2874
При домоуправлениях	31	—	—	—	—	1896
Прочих видов	211	1	17	6	36	3057
Итого	4318	396	3306	2562	3206	122415

СОСТАВ СЕКРЕТАРЕЙ ПЕРВИЧНЫХ ПАРТОРГАНИЗАЦИЙ

на 1 января 1980 г.

Показатели	Всего	%
Секретарей первичных парторганизаций	4318	100,0
Из них:		
коренной национальности	1985	46,0
женщин	1500	34,7
По роду занятий:		
рабочих	393	9,1
колхозников	180	4,2
инженерно - технических работников	828	19,2
специалистов сельского хозяйства (включая членов колхозов)	172	4,0
По образованию:		
с высшим	2688	62,3
с незаконченным высшим	144	3,3
со средним	1399	32,4
с неполным средним	87	2,0
с начальным	—	—

**РОСТ, ЧИСЛЕННЫЙ
И НАЦИОНАЛЬНЫЙ СОСТАВ
КОММУНИСТИЧЕСКОЙ ПАРТИИ КИРГИЗИИ**

РОСТ РЯДОВ КПСС В ПАРТОРГАНИЗАЦИИ КИРГИЗИИ

Годы	И з м е н е н и я											
	Всего приняты в кандидаты партии		рабочих		крестьян (колхозников)		служащих и остальных		женщин		комсомольцев	
	абс.	%	абс.	%	абс.	%	абс.	%	абс.	%	абс.	%
	1	2	3	4	5	6	7	8	9	10	11	12
1925	781		150	19,2	352	45,1	279	35,7	110	14,1	88	11,3
1926	981		173	17,6	508	51,8	300	30,6	174	17,7	214	21,8
1927	783		238	30,4	450	57,5	95	12,1	69	8,8	90	11,6
1928	1377		435	31,6	814	59,1	128	9,3	220	16,0	343	24,9
1929	1906		1094	57,4	767	40,2	45	2,4	318	16,7	359	18,8
1930	3968		1932	48,7	1935	48,8	101	2,5	711	17,9	643	16,2
1931	5666		2423	42,8	3193	56,3	50	10,9	997	17,6	1072	18,9
1932	5810		1863	32,1	3807	65,5	140	2,4	1117	19,2	978	16,8
1933—1935*												
1936								100				100

* В связи с чисткой партии, подготовкой к обмену и обменом партийных документов, прием в партию был приостановлен.

Продолжение таблицы											
1	2	3	4	5	6	7	8	9	10	11	12
1937	10	7	70,0			3	30,0			5	50,0
1938	1502	534	35,6	321	21,4	647	43,0	157	10,5	825	54,9
1939	6684	1161	17,4	1891	28,3	3632	54,3	1095	16,4	2666	39,9
1940	3421	520	15,2	973	28,4	1928	56,4	567	16,6	1460	42,7
1941	1134	107	9,4	238	21,0	789	69,6	319	28,1	537	47,4
1942	3001	420	14,0	945	31,5	1636	54,5	1014	33,8	1348	44,9
1943	5314	884	16,6	1695	31,9	2735	51,5	2548	47,9	2146	40,4
1944	4580	748	16,3	1369	29,9	2463	53,8	1893	41,3	1580	34,5
1945	2612	483	18,5	814	31,2	1315	50,3	900	34,5	739	28,3
1946	1923	269	14,0	624	32,4	1030	53,6	453	23,6	628	32,7
1947	2350	450	19,1	843	35,9	1057	45,0	537	22,9	884	37,6
1948	369	63	17,1	136	36,9	170	46,0	76	20,6	127	34,4
1949	795	189	23,8	278	35,0	328	41,2	150	18,9	354	44,5
1950	1811	453	25,0	623	34,4	735	40,6	417	23,0	817	45,1
1951	2195	537	24,5	680	31,0	978	44,5	609	27,7	959	43,7
1952	2149	578	26,9	595	27,7	976	45,4	547	25,5	964	44,9
1953	1372	304	22,2	322	23,5	746	54,3	339	24,7	681	49,6
1954	1619	430	26,6	392	24,2	797	49,2	311	19,2	731	45,2
1955	2200	590	26,8	653	29,7	957	43,5	417	19,0	981	44,6
1956	2452	735	30,0	712	29,0	1005	41,0	408	16,6	1067	43,5

1	2	3	4	5	6	7	8	9	10	11	12
1957	3060	900	29,4	840	27,5	1320	43,1	477	15,6	1179	38,5
1958	3290	953	29,0	829	25,2	1508	45,8	534	16,2	1299	39,5
1959	3148	1010	32,1	885	28,1	1253	39,8	529	16,8	1086	34,5
1960	3846	1282	33,3	918	23,9	1646	42,8	792	20,6	1429	37,2
1961	4013	1372	34,2	795	19,8	1846	46,0	843	21,0	1411	35,2
1962	3883	1207	31,1	1022	26,3	1654	42,6	821	21,1	1181	30,4
1963	4242	1427	33,6	922	21,7	1893	44,6	1001	23,6	1298	30,6
1964	5446	2017	37,0	1186	21,8	2243	41,2	1255	23,0	1547	28,4
1965	5427	1997	36,8	1192	22,0	2238	41,2	1252	23,1	1476	27,2
1966	3146	1197	38,1	646	20,5	1303	41,4	739	23,5	886	28,2
1967	3156	1397	44,3	714	22,6	1045	33,1	711	22,5	855	27,1
1968	3432	1506	43,9	794	23,1	1132	33,0	866	25,2	1046	30,5
1969	3328	1498	45,0	792	23,8	1038	31,2	866	26,0	1064	32,0
1970	2613	1188	45,5	622	23,8	803	30,7	929	35,6	1246	47,7
1971	2368	1169	49,4	498	21,0	701	29,6	893	37,7	1287	54,3
1972	2273	1120	49,3	498	21,9	655	28,8	867	38,1	1366	60,1
1973	2449	1196	48,8	540	22,0	713	29,1	916	37,4	1560	63,7
1974	2630	1287	48,9	564	21,4	779	29,6	1001	38,1	1711	65,1
1975	3015	1496	49,6	624	20,7	895	29,7	1170	38,8	2076	68,9
1976	3626	1777	49,0	764	21,1	1085	29,9	1408	38,8	2499	68,9
1977	4801	2611	54,4	803	16,7	1381	28,8	1965	40,9	3406	70,9
1978	5390	2894	53,7	924	17,1	1572	29,2	2240	41,6	3877	71,9
1979	6035	3321	55,0	949	15,7	1765	29,2	2523	41,8	4316	71,5

ЧИСЛЕННЫЙ СОСТАВ ПАРТИИ И ОРГАНИЗАЦИИ КИРГИЗИ В 1925—1980 гг.

(на 1 января каждого года)

Годы	Членов КПСС	%	Кандидатов в члены КПСС	%	Всего коммунистов	Из них женщин		%
						7	8	
1925	1208	38,0	1970	62,0	3178	55	1,7	
1926	1936	47,1	2176	52,9	4112	196	4,8	
1927	2494	53,5	2168	46,5	4662	356	7,6	
1928	3055	59,1	2117	40,9	5172	416	8,0	
1929	3541	55,7	2819	44,3	6360	617	9,7	
1930	3578	51,3	3391	48,7	6969	879	12,6	
1931	4386	43,5	5687	56,5	10073	1354	13,4	
1932	5917	38,5	9471	61,5	15388	2337	15,2	
1933	8041	40,3	11891	59,7	19932	3266	16,4	
1934	6559	46,8	7467	53,2	14026	2396	17,1	
1935	4216	54,2	3561	45,8	7777	1264	16,3	
1936	3875	56,1	3029	43,9	6904	1196	17,3	
1937	3877	58,4	2761	41,6	6638	1104	16,6	
1938	3469	57,5	2560	42,5	6029	1068	17,7	

Продолжение таблицы

1	2	3	4	5	6	7	8
1939	3683	53,8	3169	46,2	6852	1172*	17,1
1940	6386	43,3	8375	56,7	14761	2396	16,2
1941	9628	53,7	8316	46,3	17944	3073	17,1
1942	12342	68,2	5744	31,8	18086	4196	23,2
1943	14821	72,4	5655	27,6	20476	6608	32,3
1944	14174	63,7	8070	36,3	22244	8571	38,5
1945	14661	62,4	8828	37,6	23489	8343	35,5
1946	19620	68,3	9125	31,7	28745	8462	29,4
1947	29288	74,0	10280	26,0	39568	8324	21,0
1948	35517	76,9	10647	23,1	46164	8323	18,0
1949	36457	79,5	9429	20,5	45886	8835	19,3
1950	37137	82,9	7653	17,1	44790	8681	19,4
1951	38722	84,1	7335	15,9	46057	9013	19,6
1952	39177	84,5	7202	15,5	46379	9197	19,8
1953	39671	85,2	6873	14,8	46544	9579	20,6
1954	41752	90,6	4320	9,4	46072	9530	20,7
1955	43085	93,7	2916	6,3	46001	9453	20,5
1956	44891	93,1	3341	6,9	48232	9881	20,5
1957	49605	93,1	3682	6,9	53287	10555	19,8

* На 1 февраля 1939 г.

Продолжение таблицы

1	2	3	4	5	6	7	8
1958	51594	92,6	4138	7,4	55732	10864	19,5
1959	53803	91,5	5005	8,5	58808	11223	19,1
1960	56513	91,7	5133	8,3	61646	11773	19,1
1961	59881	90,9	5985	9,1	65866	12449	18,9
1962	63767	91,4	6022	8,6	69789	13472	19,3
1963	67338	91,8	6003	8,2	73341	14226	19,4
1964	71943	91,8	6412	8,2	78355	15193	19,4
1965	77617	91,6	7104	8,4	84721	16676	19,7
1966	84266	91,9	7404	8,1	91670	17795	19,4
1967	90703	95,2	4588	4,8	95291	18529	19,4
1968	93630	96,1	3850	3,9	97480	19243	19,7
1969	96206	95,6	4453	4,4	100659	19979	19,8
1970	98844	95,9	4184	4,1	103028	20795	20,2
1971	101260	96,8	3372	3,2	104632	21366	20,4
1972	103400	97,5	2664	2,5	106064	22111	20,8
1973	104155	97,7	2411	2,3	106566	22632	21,2
1974	104524	97,5	2656	2,5	107180	23224	21,7
1975	105475	97,4	2847	2,6	108322	24056	22,2
1976	106565	97,1	3181	2,9	109746	24890	22,7
1977	107899	96,6	3843	3,4	111742	26068	23,3
1978	109858	95,7	4948	4,3	114806	27867	24,3
1979	112680	95,3	5557	4,7	118237	29691	25,1
1980	116177	94,9	6238	5,1	122415	31696	25,9

НАЦИОНАЛЬНЫЙ СОСТАВ КОММУНИСТИЧЕСКОЙ ПАРТИИ КИРГИЗИИ

(на 1 января соответствующего года)

Годы	Всего комму-нистов	кирпизов	%	русских	%	украин-цев	%	узбеков	%	казахов	%	других нацио-нально-стией	%
1925*	3178	2035	64,0	455	14,3	—	—	—	—	—	—	105	3,3
1930	6989	3323	47,7	2471	35,4	—	7,9	250	7,9	—	—	1175	16,9
1935	7777	4314	55,5	1940	24,9	—	—	—	—	—	—	1523	19,6
1941	17944	7930	44,1	5399	30,0	1900	—	1092	6,0	317	1,7	1306	7,3
1946	28745	10839	37,7	9207	32,0	3198	—	1621	5,6	459	1,6	3421	11,9
1951	46057	15027	32,6	18059	39,2	5502	—	2253	4,9	612	1,3	4604	10,0
1956	48232	17187	35,6	17789	36,9	5344	—	2744	5,7	640	1,3	4528	9,4
1961	65866	23773	36,0	24978	37,9	7014	—	3803	5,8	681	1,0	5617	8,5
1966	91670	33803	36,9	34958	38,1	8715	—	5220	5,7	829	0,9	8145	8,9
1971	104632	39842	38,0	39242	37,5	8980	—	6442	6,2	857	0,8	9287	8,9
1972	106064	40512	38,2	39782	37,5	8946	—	6593	6,2	882	0,8	9349	8,8
1973	106566	41236	38,7	39519	37,0	8865	—	6563	6,1	889	0,8	9494	8,9
1974	107180	41931	39,1	39251	36,6	8824	—	6732	6,3	860	0,8	9582	8,9
1975	108322	42662	39,4	39628	36,6	8760	—	6773	6,3	887	0,8	9612	8,9
1976	109746	44037	40,1	39589	36,1	8653	—	6914	6,3	885	0,8	9668	8,8
1977	111742	45406	40,6	39885	35,7	8613	—	7073	6,3	940	0,8	9825	8,8
1978	114806	47517	41,4	40334	35,1	8610	—	7317	6,4	990	0,9	10038	8,7
1979	118237	50125	42,4	40628	34,4	8604	—	7613	6,4	1039	0,9	10228	8,7
1980	122415	52763	43,1	41452	33,9	8572	—	7991	6,5	1086	0,9	10551	8,6

* Сведения даны без учета Таласского райкома, где 1 января 1925 г. состоялось 333 коммуниста.

ЧИСЛЕННЫМ

состав делегатов от Компартии Киргизии на съездах партии

Съезды партии, даты проведения съездов	Всего делегатов	
	с решающим голосом	с совещательным голосом
1	2	3
I съезд РСДРП	—	—
1—3 (13—15) марта 1898 года	—	—
II съезд РСДРП	—	—
17(30) июля — 10(23) августа 1903 года	—	—
III съезд РСДРП	—	—
12—27 апреля (25 апреля — 10 мая) 1905 года	—	—
IV (объединительный) съезд РСДРП	—	—
10—25 апреля (23 апреля — 8 мая) 1906 года	—	—
V съезд РСДРП	—	—
30 апреля — 19 мая (13 мая — 1 июня) 1907 года	—	—
VI съезд РСДРП(б)	—	—
26 июля — 3 августа (8—16 августа) 1917 года	—	—
VII экстренный съезд РКП(б)	—	—
6—8 марта 1918 года	—	—
VIII съезд РКП(б)	—	—
18—23 марта 1919 года	—	—
IX съезд РКП(б)	—	—
29 марта — 5 апреля 1920 года	—	—
X съезд РКП(б)	—	—
8—16 марта 1921 года	—	—
XI съезд РКП(б)	—	—
27 марта — 2 апреля 1922 года	—	—
XII съезд РКП(б)	—	—
17—25 апреля 1923 года	—	—
XIII съезд РКП(б)	—	—
23—31 мая 1924 года	—	—
XIV съезд ВКП(б)	3	5
18—31 декабря 1925 года	—	—
XV съезд ВКП(б)	3	1
2—19 декабря 1927 года	—	—
XVI съезд ВКП(б)	5	2
26 июня — 13 июля 1930 года	—	—

Продолжение таблицы

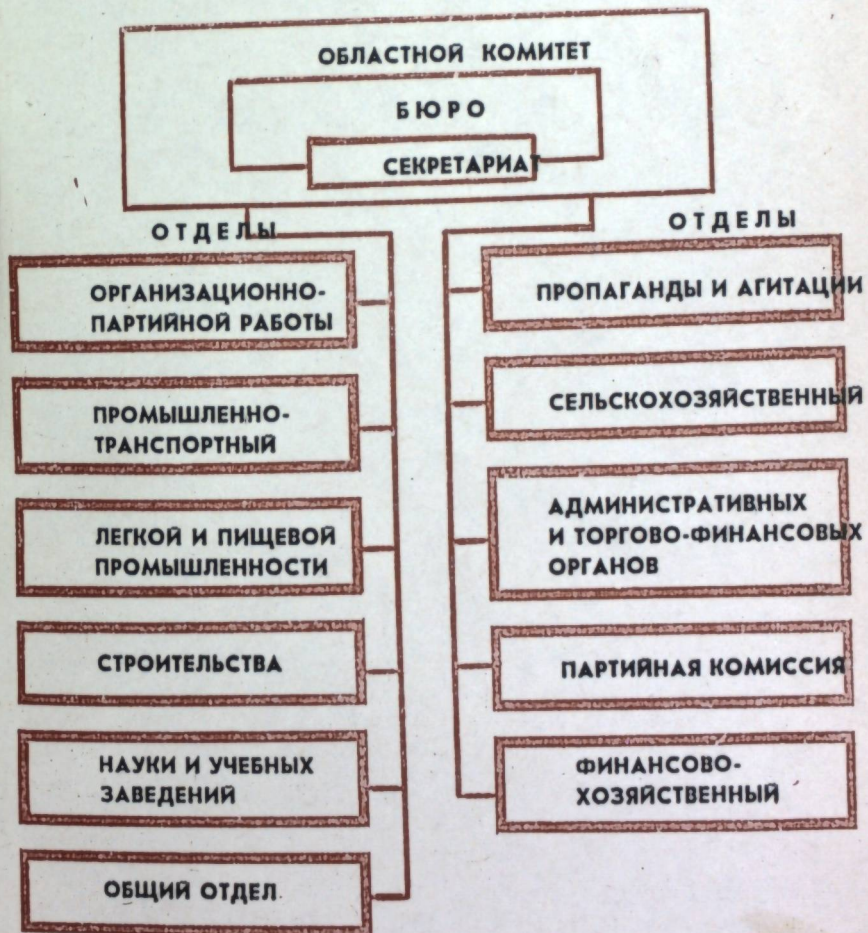
1	2	3
XVII съезд ВКП(б) 26 января — 10 февраля 1934 года	4	4
XVIII съезд ВКП(б) 10—21 марта 1939 года	4	2
XIX съезд КПСС 5—14 октября 1952 года	8	1
XX съезд КПСС 14—25 февраля 1956 года	10	1
XXI (внеочередной) съезд КПСС 27 января — 5 февраля 1959 года	9	1
XXII съезд КПСС 17—31 октября 1961 года	32	3
XXIII съезд КПСС 29 марта — 8 апреля 1966 года	35	3
XXIV съезд КПСС 30 марта — 9 апреля 1971 года	36	1
XXV съезд КПСС 24 февраля — 5 марта 1976 года	37	—

РУКОВОДЯЩИЕ ПАРТИЙНЫЕ ОРГАНЫ

СТРУКТУРА ЦЕНТРАЛЬНОГО КОМИТЕТА КОММУНИСТИЧЕСКОЙ ПАРТИИ КИРГИЗИИ



СТРУКТУРА ОБЛАСТНОГО КОМИТЕТА ПАРТИИ



СТРУКТУРА ГОРОДСКОГО КОМИТЕТА ПАРТИИ



СТРУКТУРА СЕЛЬСКОГО И ГОРОДСКОГО РАЙКОМА ПАРТИИ



ПАРТИЙНЫЕ КАДРЫ

**ОКОНЧИЛО ПАРТИЙНЫЕ УЧЕБНЫЕ ЗАВЕДЕНИЯ
ЗА ПЕРИОД С 1945 по 1980 гг. ВКЛЮЧИТЕЛЬНО**

Академию общественных наук при ЦК КПСС	41
Высшую партийную школу при ЦК КПСС	281
Заочную Высшую партийную школу при ЦК КПСС	885
Высшие партийные школы в республиках, с 4- и 2-летним сроком обучения (1957—1980 гг.)	811
Республиканскую партийную школу с 2- и 3-летним сроком обучения (1946—1957 гг.)	1571
Советско-партийную школу (1958-май 1966 гг.)	843

**КОЛИЧЕСТВО ОБУЧАЮЩИХСЯ
В СИСТЕМЕ ПАРТИЙНОГО ОБРАЗОВАНИЯ
НА НАЧАЛО УЧЕБНОГО ГОДА**

1970/1971 г. 1974/1975 г. 1980/1981 г.

В НАЧАЛЬНОМ ЗВЕНЕ	27399	38226	31454
В СРЕДНЕМ ЗВЕНЕ	61087	83758	119406
В ВЫСШЕМ ЗВЕНЕ	43819	67236	100704

СОВЕТЫ,
ПРОФЕССИОНАЛЬНЫЕ СОЮЗЫ, КОМСОМОЛ

Число депутатов Верховного Совета
Киргизской ССР (по созывам) и даты выборов

1938 г.	24 июня	284
1947 г.	16 февраля	298
1951 г.	18 февраля	313
1955 г.	6 марта	329
1959 г.	15 марта	329
1963 г.	17 марта	339
1967 г.	19 марта	339
1971 г.	16 июня	339
1975 г.	15 июня	340
1980 г.	24 февраля	350

ЧИСЛО ДЕПУТАТОВ МЕСТНЫХ СОВЕТОВ (ПО СОЗЫВАМ)
И ДАТЫ ВЫБОРОВ

1939 г.	24 декабря	12537
1948 г.	11 января	12735
1950 г.	24 декабря	14210
1953 г.	1 марта	14340
1955 г.	6 марта	15356
1957 г.	10 марта	15346
1959 г.	15 марта	17421
1961 г.	5 марта	17721
1963 г.	17 марта	21043
1965 г.	21 марта	22087
1967 г.	19 марта	22666
1969 г.	16 марта	23874
1971 г.	13 июня	24795
1973 г.	17 июня	25231
1975 г.	15 июня	25899
1980 г.	24 февраля	27605

Число членов профессиональных союзов
к съездам профсоюзов Киргизской ССР

I	съезд	1925 г.	март	9262
II	съезд	1926 г.	ноябрь	16990
III	съезд	1928 г.	ноябрь	27044
IV	съезд	1930 г.	июнь	37498
V	съезд	1932 г.	февраль	55995
VI	съезд	1958 г.	июнь	287121
VII	съезд	1960 г.	апрель	358841
VIII	съезд	1962 г.	апрель	431005
IX	съезд	1963 г.	август	481440
X	съезд	1965 г.	октябрь	598813
XI	съезд	1968 г.	январь	716331
XII	съезд	1972 г.	январь	850000
XIII	съезд	1977 г.	февраль	1117530

Численность членов ВЛКСМ к съездам комсомола Киргизии

I	съезд	1937 г.	октябрь	32672
II	съезд	1939 г.	февраль	66503
III	съезд	1940 г.	сентябрь	96541
IV	съезд	1946 г.	ноябрь	58616
V	съезд	1948 г.	июль	77046
VI	съезд	1949 г.	январь	83172
VII	съезд	1950 г.	август	104822
VIII	съезд	1952 г.	февраль	120871
IX	съезд	1954 г.	январь	140771
X	съезд	1955 г.	декабрь	134552
XI	съезд	1958 г.	март	136218
XII	съезд	1960 г.	январь	141635
XIII	съезд	1962 г.	январь	153566
XIV	съезд	1964 г.	январь	183793
XV	съезд	1966 г.	март	207287
XVI	съезд	1968 г.	февраль	197243
XVII	съезд	1970 г.	февраль	237008
XVIII	съезд	1972 г.	март	293565
XIX	съезд	1974 г.	февраль	332246
XX	съезд	1978 г.	март	430000

Под редакцией

*К. К. Орозалиева,
Дж. С. Бактыгулова,
В. М. Маслова*

Составители:

*Дж. С. Бактыгулов,
Н. А. Величко,
К. Т. Дыйканбаева,
А. А. Карымсакова*

Технический редактор

Г. И. Сулайманова

Сдано в набор 24/XI-1980 г. Подписано в печать 30/XII-1980 г.
Д — 01530. Формат 70×108¹/₃₂. Объем 7,625 физ. печ. листов,
11,4375 уч. изд. листов. Заказ 4226. Тираж 5000 экз. Цена 92 коп.

г. Фрунзе, типография изд-ва ЦК Компартии Киргизии.

